

A historical map of a city, likely from the 1930s, showing a grid of streets and various colored zones in shades of red, orange, and yellow. A semi-transparent white rectangular box is overlaid on the center of the map, containing the main title and subtitle in bold black text. The map shows a river on the left side and various urban blocks.

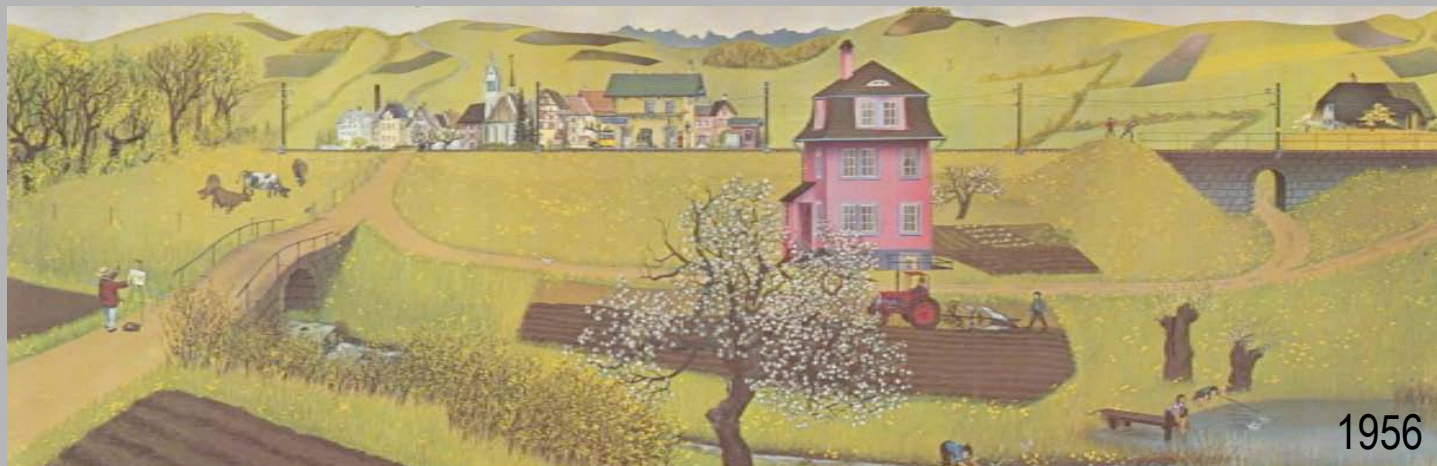
L'application de la LAT révisée OU DE L'HISTOIRE DES RELATIONS ENTRE RÈGLES ET PROJET

FSU – 21 mai 2015

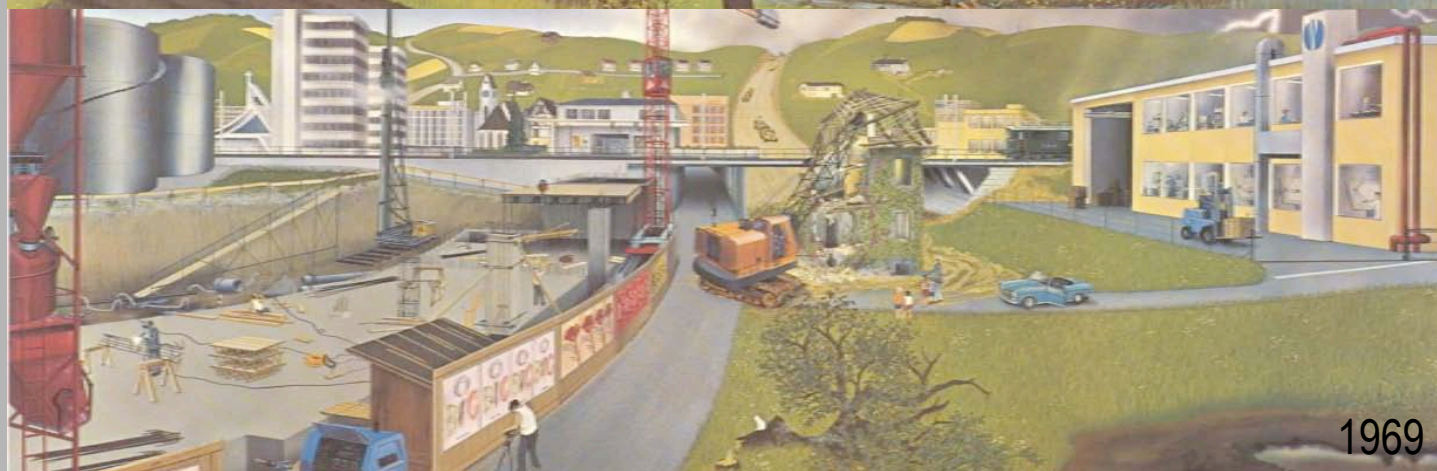
Michèle Tranda-Pittion - architecte EPFL dr. en urbaniste



L'aménagement du territoire suisse ?



1956



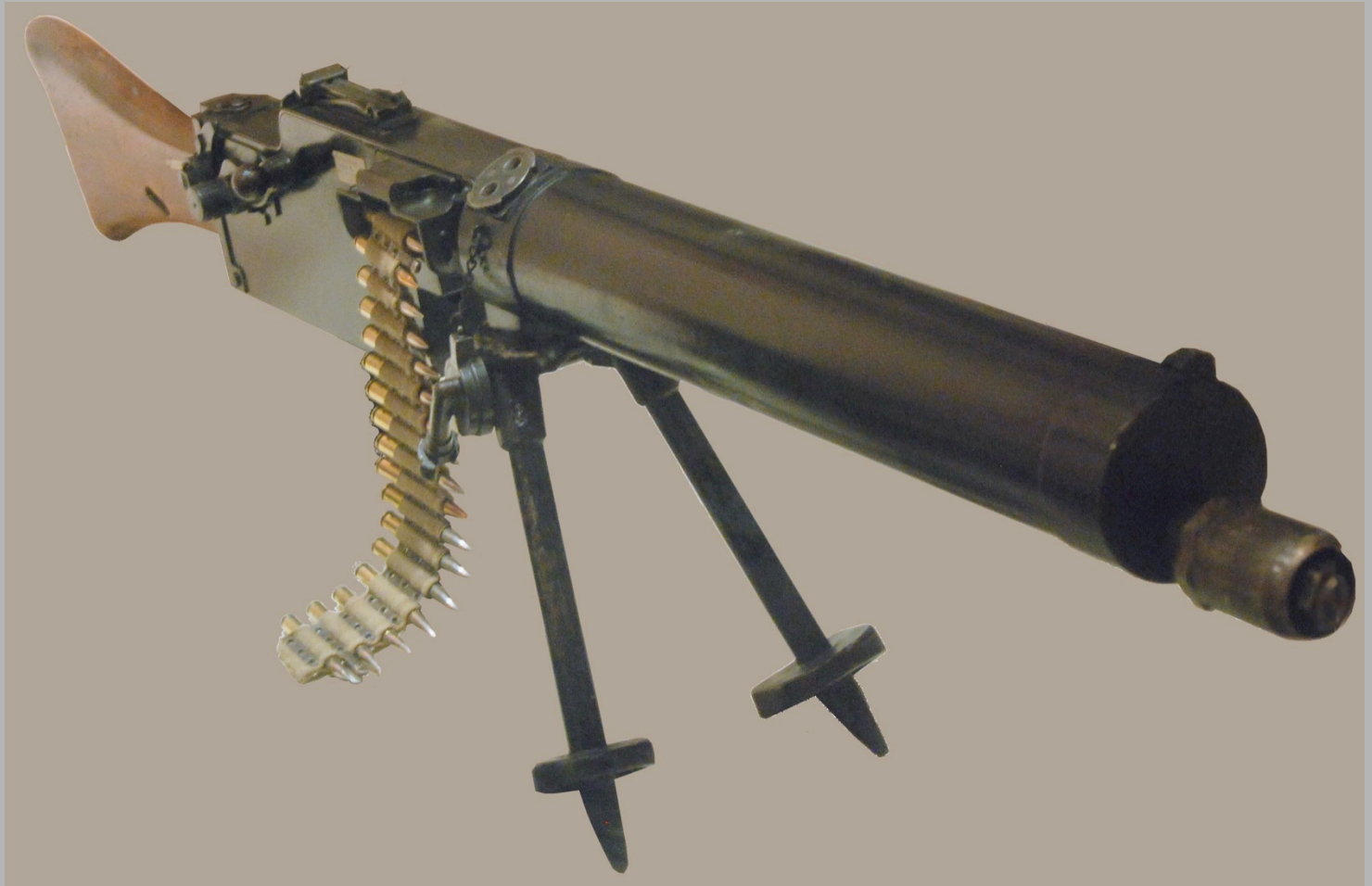
1969

PNR 54 - Angellil



08 - 15 ou *null-acht* / *fünfzehn* ?

PNR 54 - Angellil

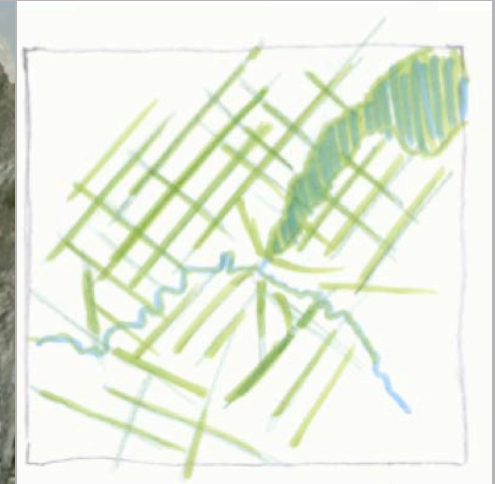




1 site, 2 pays, 3 systèmes : 1 avenir commun ?

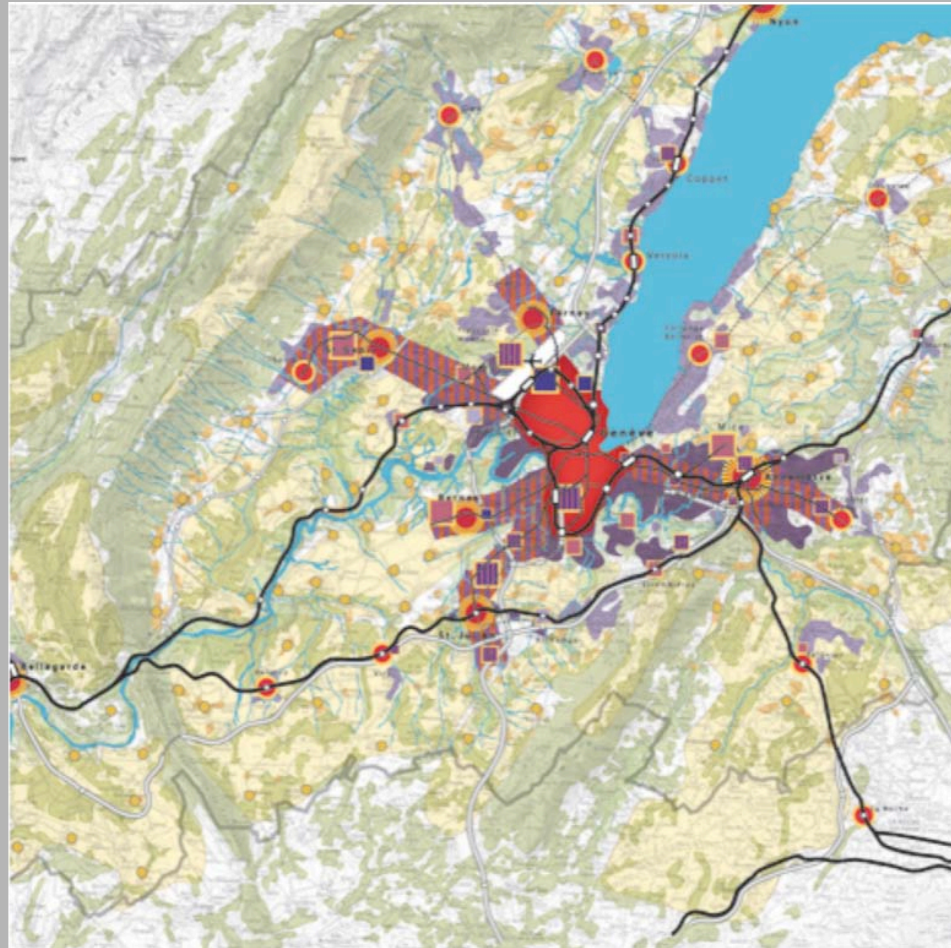


Source PA F VD GE





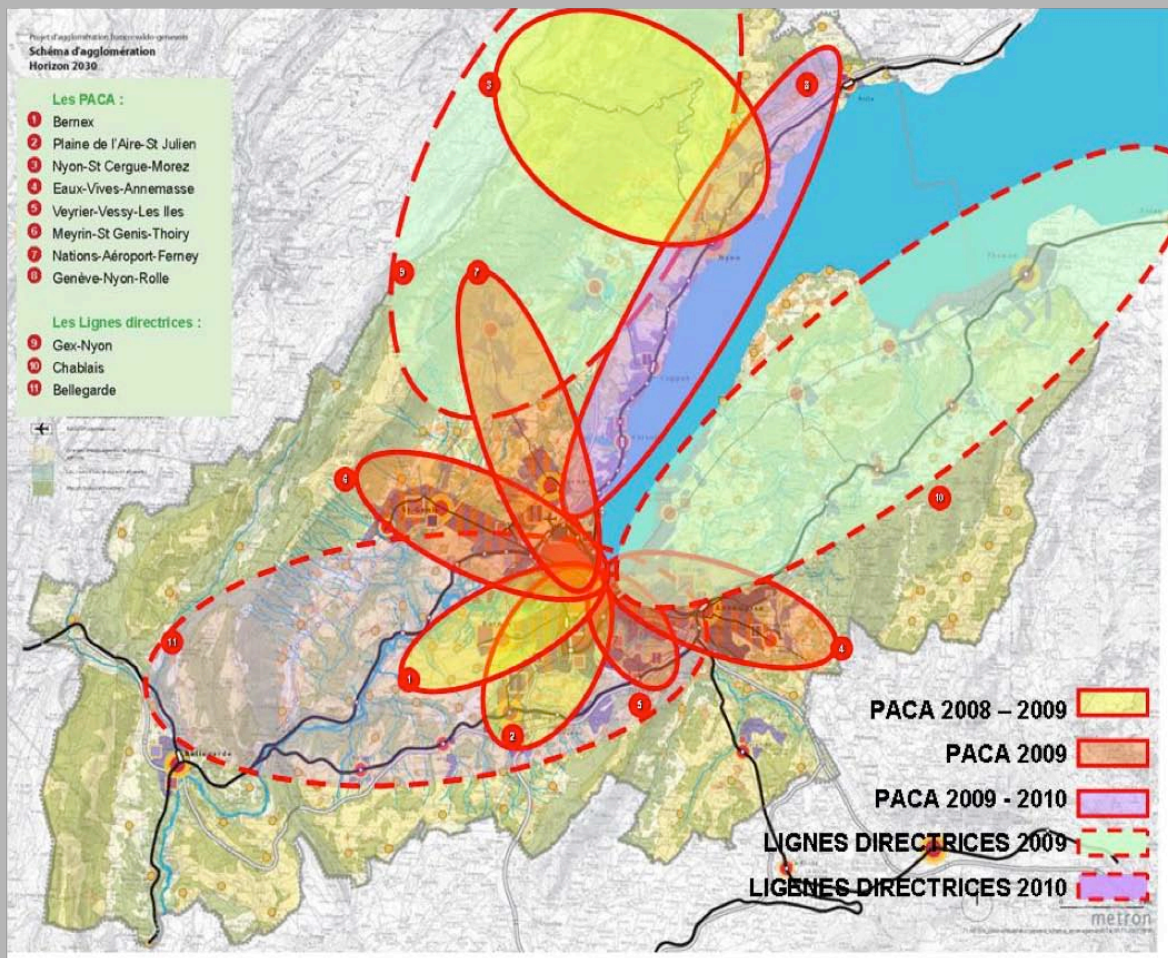
L'agglo en 2030 : 1^{ère} vision de décembre 2007



Source PAF VD GE



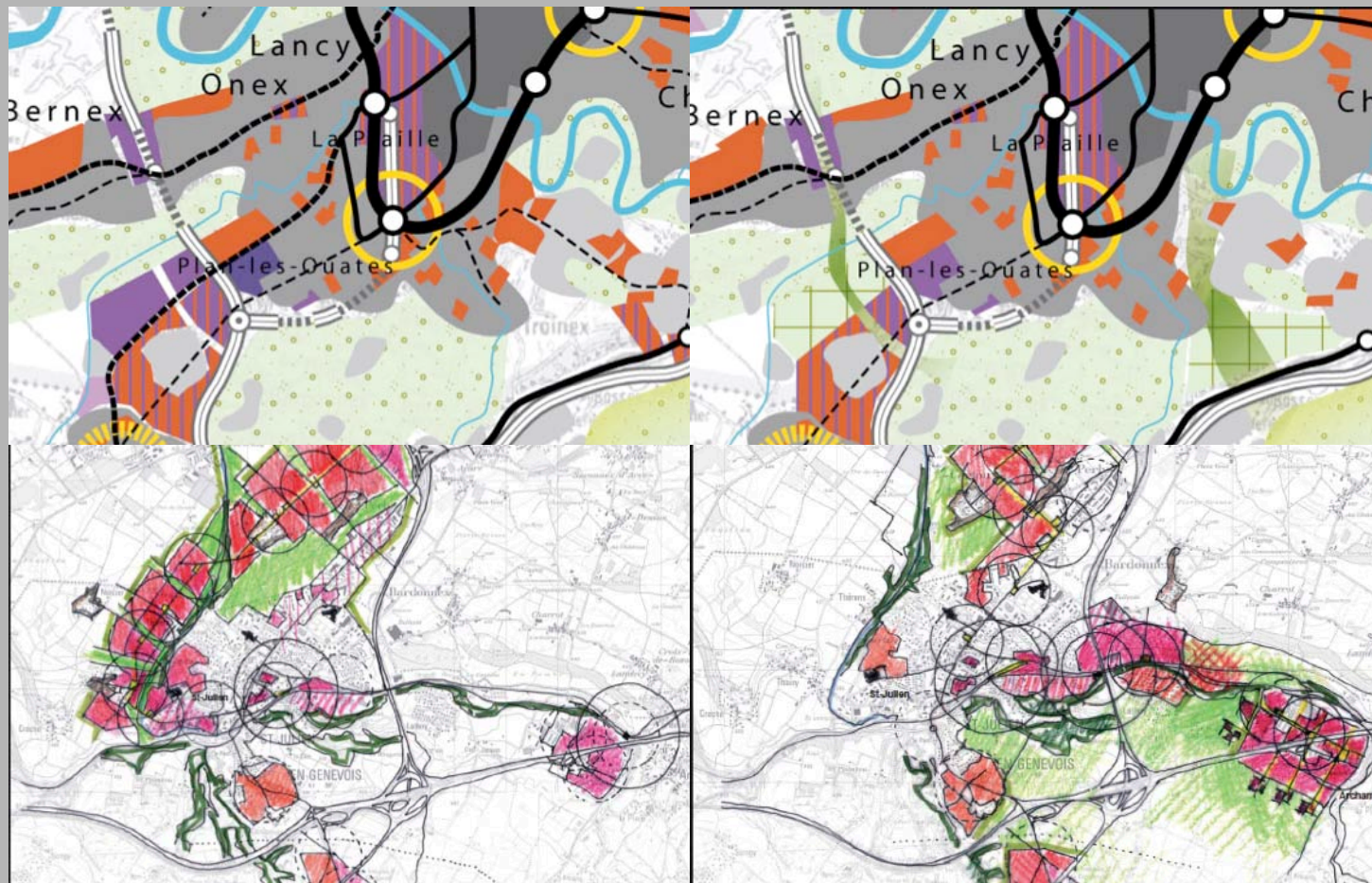
Puis un travail articulant zooms et thèmes



Source PA F VD GE



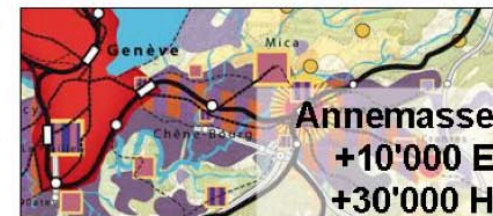
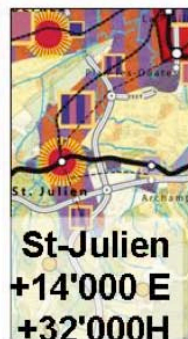
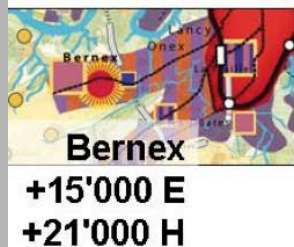
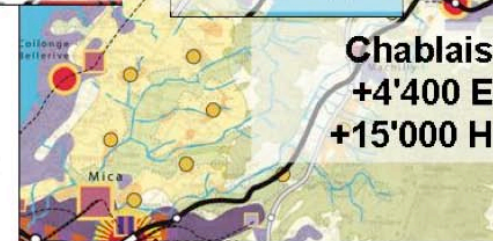
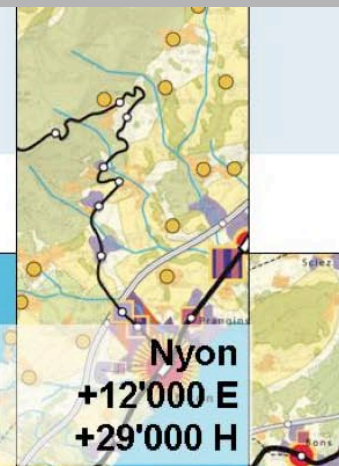
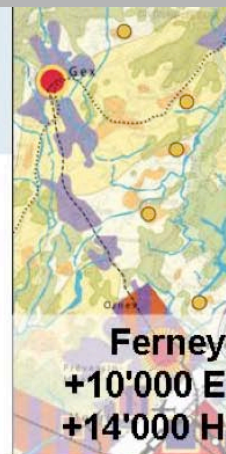
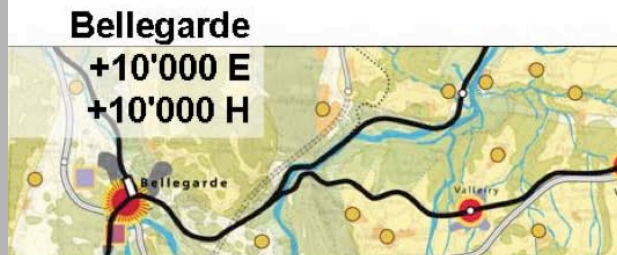
L'élaboration de scénarios et les tests



Source PAF VD GE



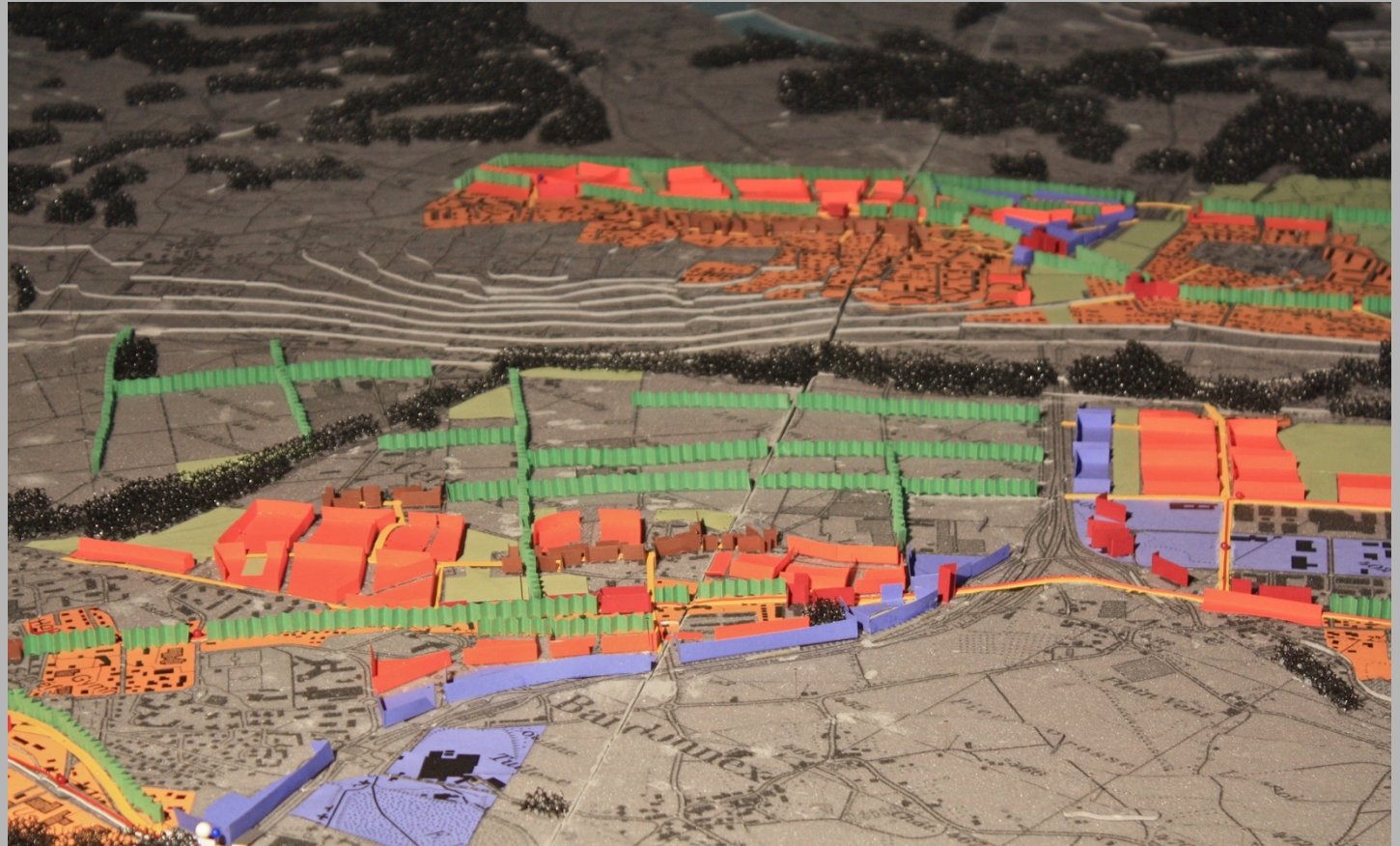
L'articulation du projet et des quantités



Source PA F VD GE



La concertation transfrontalière

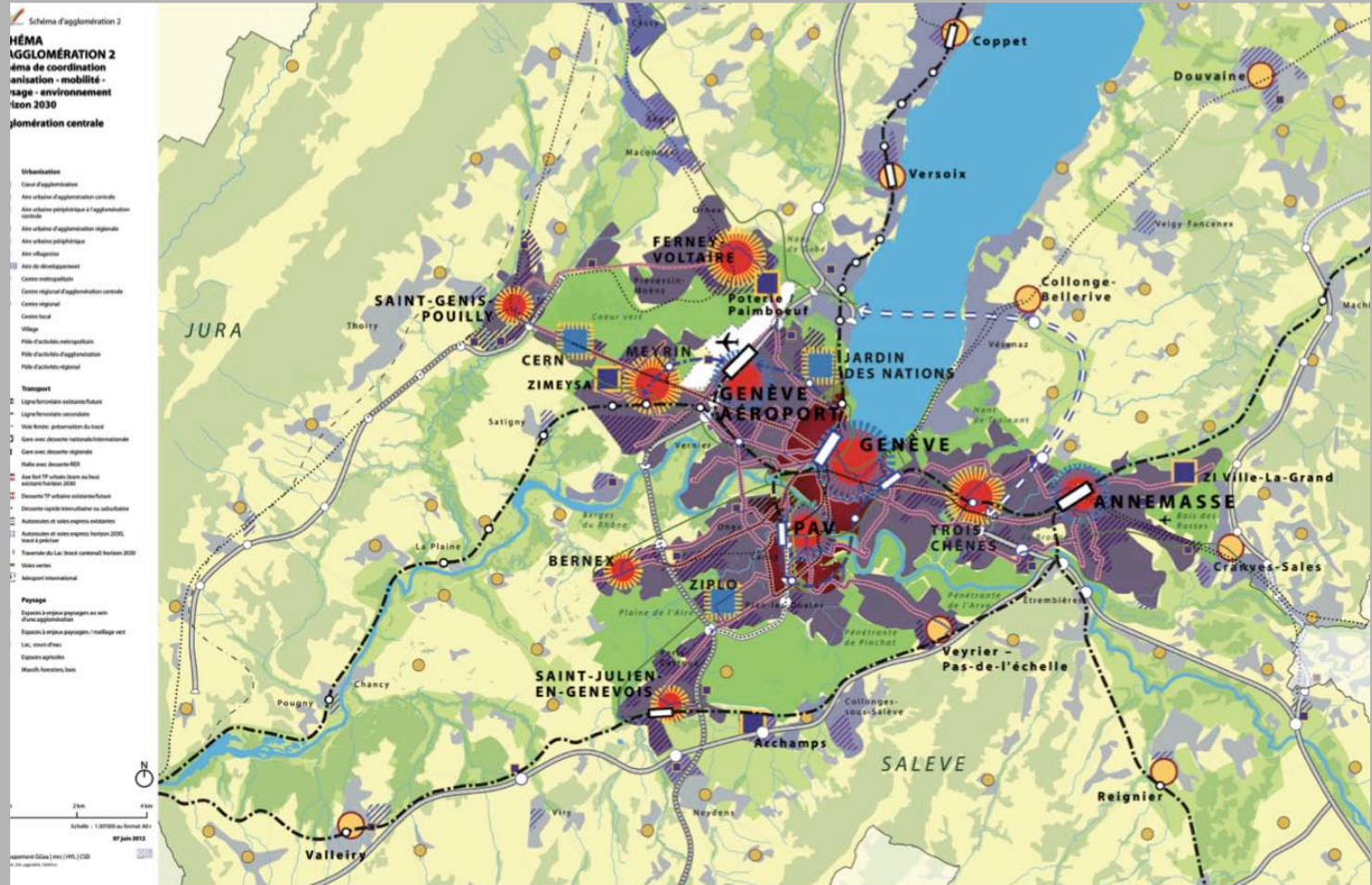


Source PA F VD GE



L'agglo en 2030 : 2^{ème} vision de juin 2012

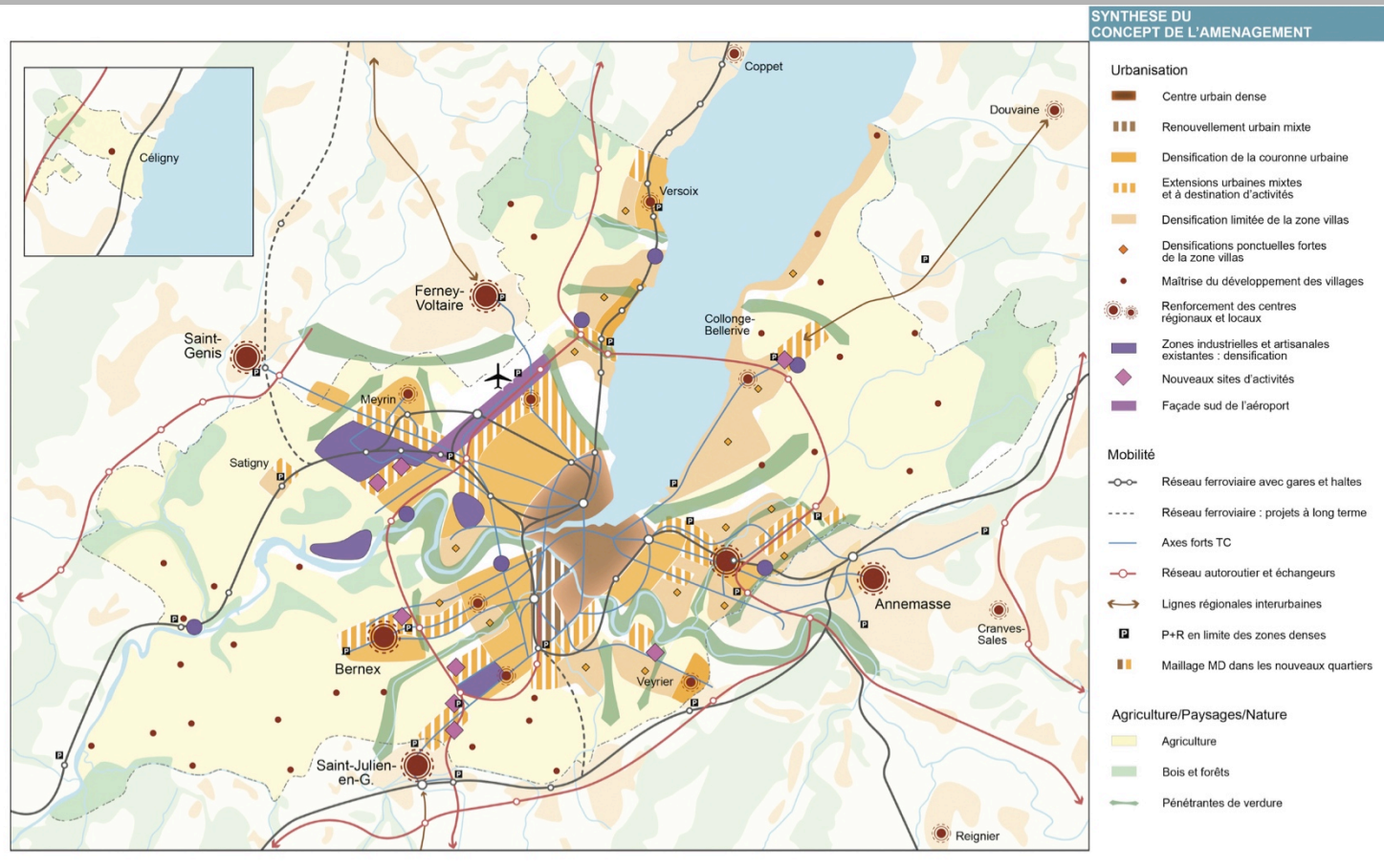
Source PA F VD GE





Du PDC 2030 à la réflexion sur les pratiques

Source PDC OU GE



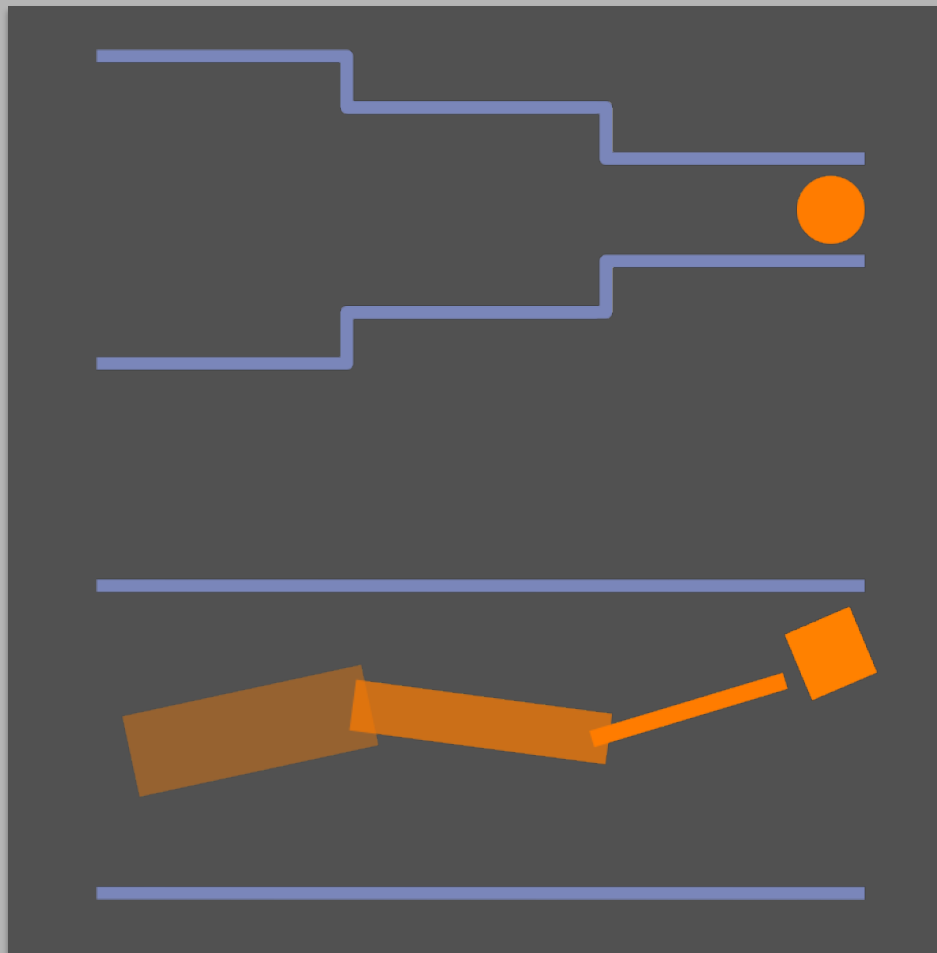


Et le « verdict » de l'ARE

- La Confédération « prend acte » du besoin de logements (100'000 à l'horizon 2030) et des prévisions d'emplois (60'000)
- Mais
« En conclusion, bien que les exigences légales générales soient largement remplies, le concept de l'aménagement cantonal ne peut être approuvé en l'état sans réserves »
- Le quota des SDA de 1992 (8400 ha) ne permet pas le projet de 2030



Règles et projet : quels rôles et relations ?



Rétrécir progressivement
le champ des possibles
par les règles
et en déduire
UN projet ?

Partir d'un corridor
de possibles et préciser
progressivement
un projet à l'intérieur
de règles existantes (en
permettant plusieurs
développements) ?



A la recherche des « bonnes règles » en prenant de la hauteur