

La Métropole Nantes Saint-Nazaire

# Problématiques, enjeux et Schéma de cohérence territoriale (SCoT)

Voyage FSU 2013

Arnaud ROBERT /// Agence d'urbanisme de la région nantaise

Nantes /// 20 septembre 2013





923. NANTES

La Loire, la Gare de la Bourse et l'Entrée du Quai de la Fosse



1 / Nantes hier





Saint-Nazaire

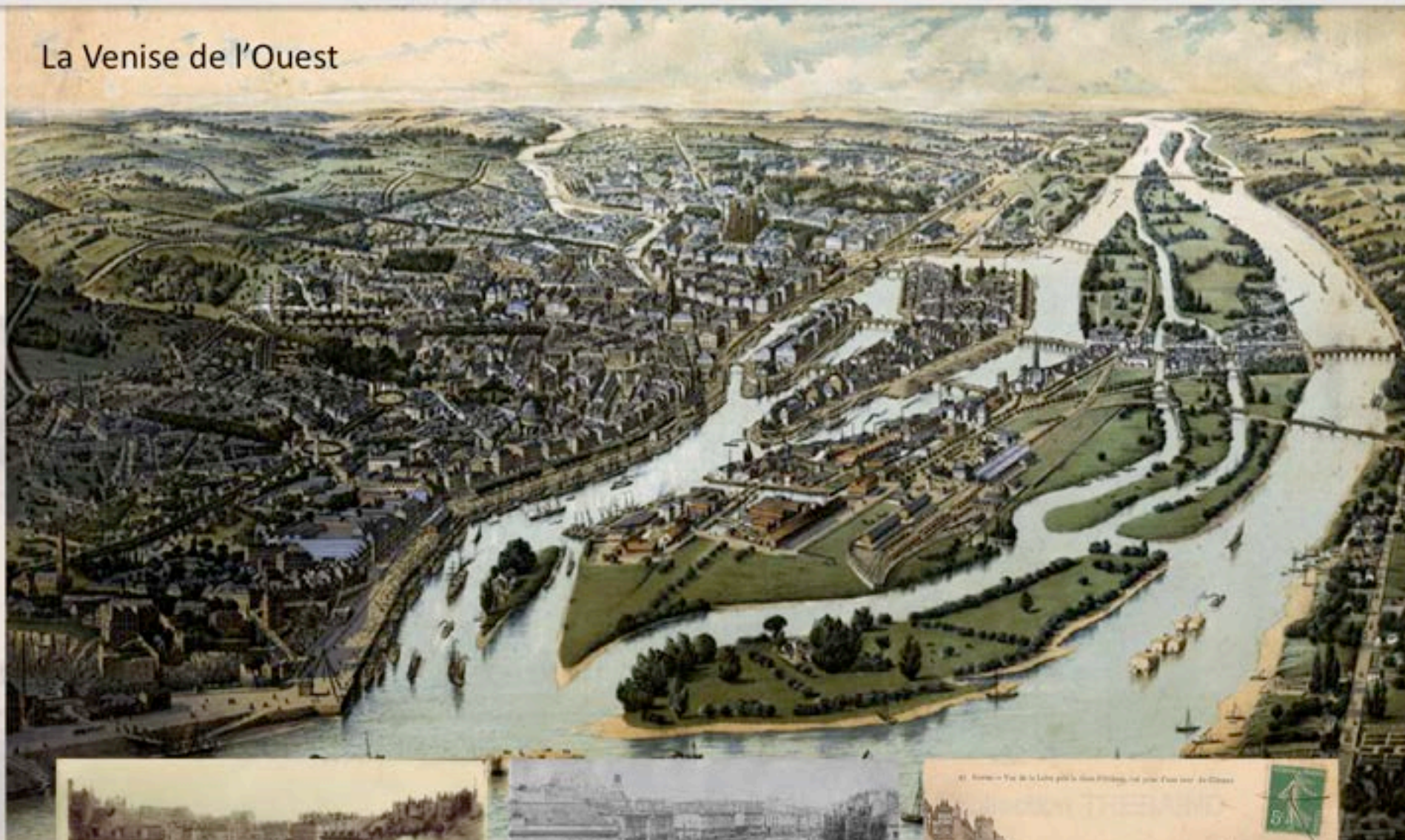
Nantes

AURAN



# Nantes / fin du XIX<sup>e</sup> siècle

La Venise de l'Ouest







## 2 / Nantes aujourd'hui



# Nantes Métropole

Communauté urbaine – 6<sup>e</sup> agglomération de France

24 communes

590 000 habitants (Nantes 280 000)

310 000 emplois

280 000 actifs

49 000 étudiants

53 500 hectares

350 km de cours d'eau

2 millions de déplacements par jour

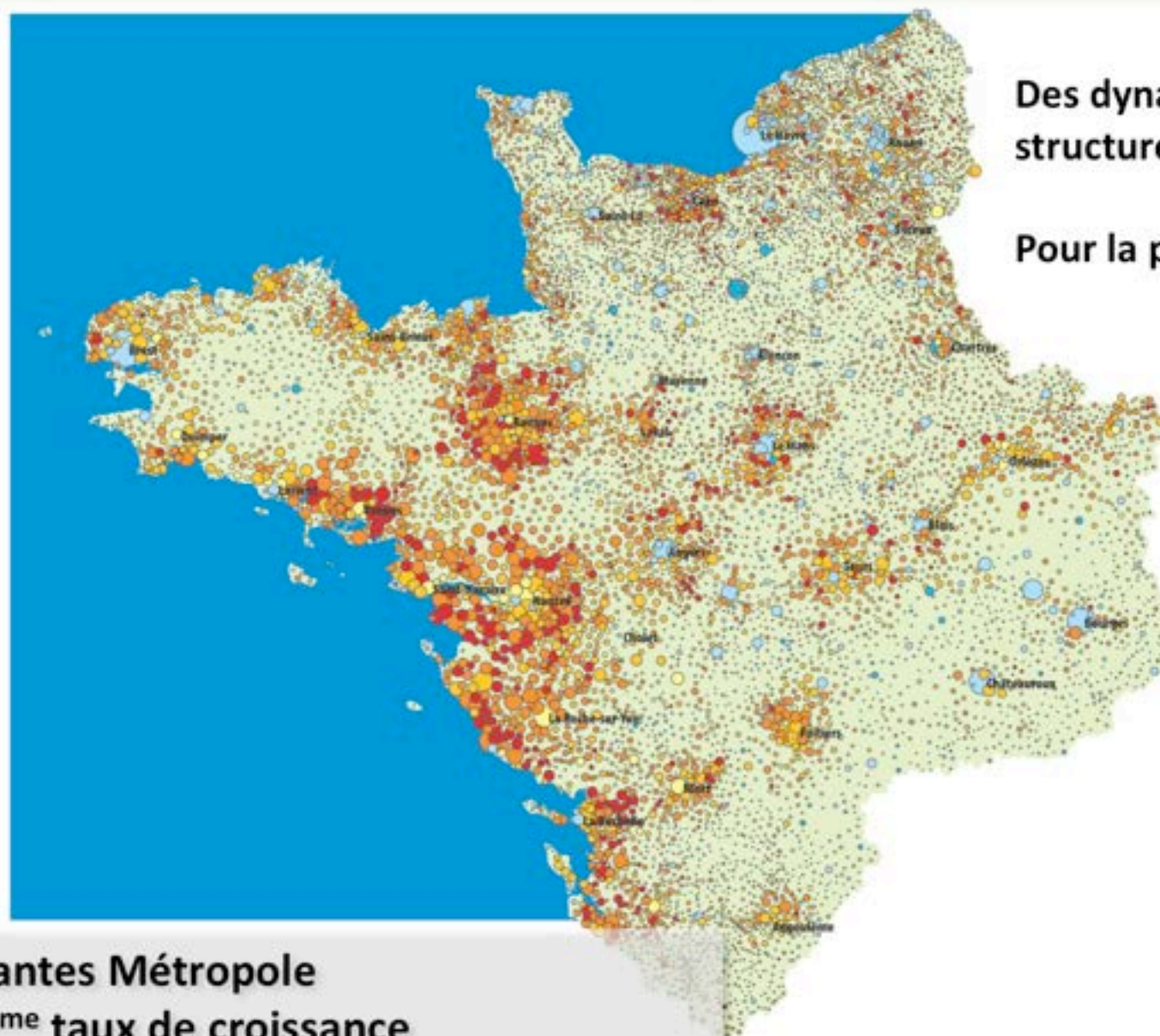
64 minutes de temps moyen de déplacement / jour

80 000 personnes entrent travailler dans l'agglomération chaque jour





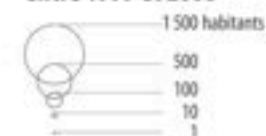
# Aujourd'hui au cœur des dynamiques du Grand ouest



Des dynamiques structurelles

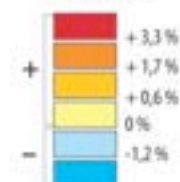
Pour la population...

Évolution annuelle du nombre d'habitants par commune entre 1999 et 2008



Maximum = + 1 449  
Minimum = - 1 348

Taux annuel d'évolution du nombre d'habitants 1999-2008



Maximum = + 10,64 %  
Minimum = - 6,19 %

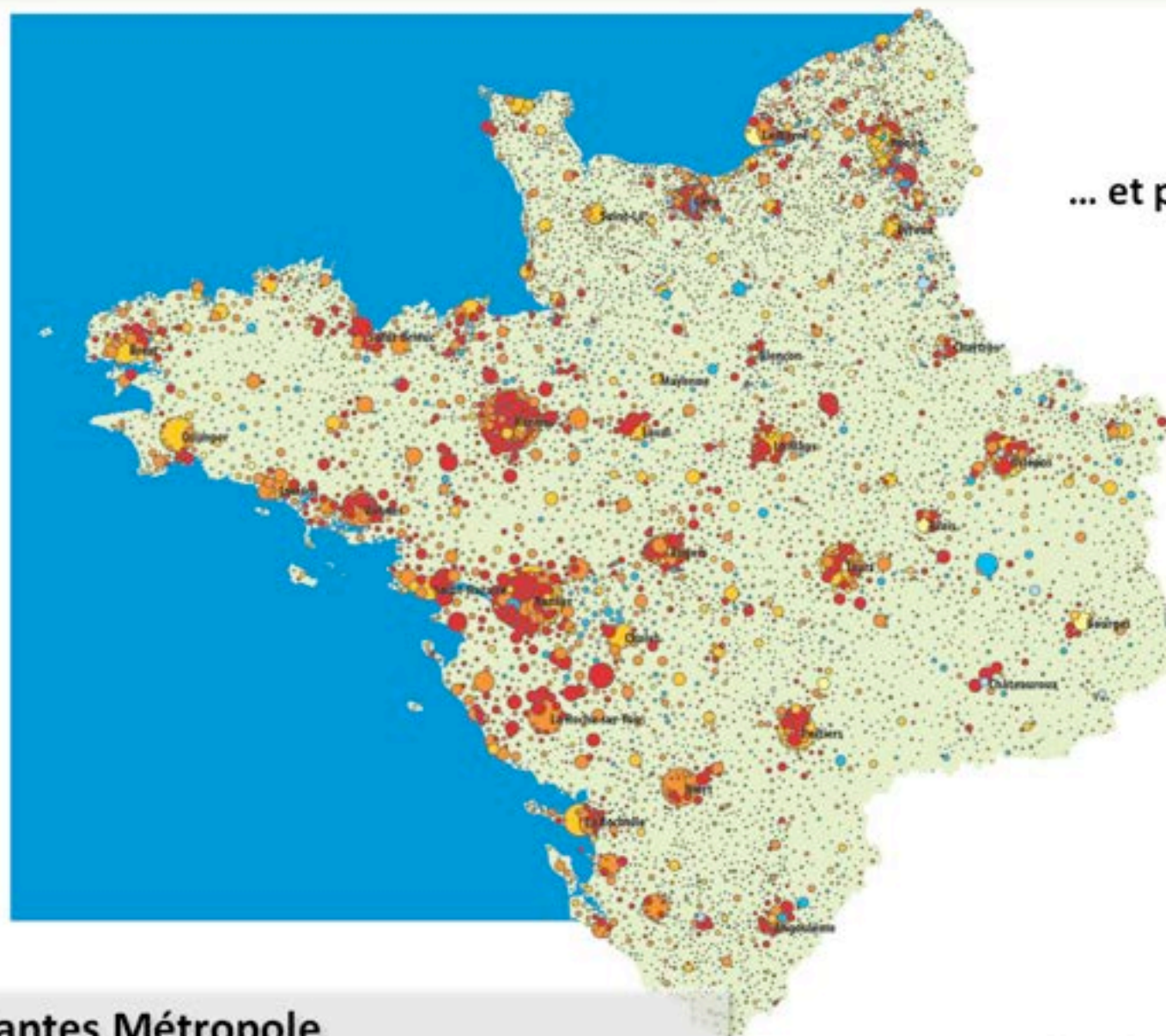
Nantes Métropole  
6<sup>ème</sup> taux de croissance  
démographique des métropoles  
françaises aujourd'hui



Sources : Insee - Populations légales 2008 et Rgp 1999

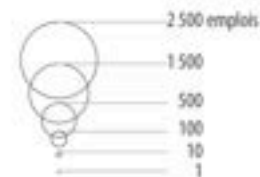


# Aujourd'hui au cœur des dynamiques du Grand ouest



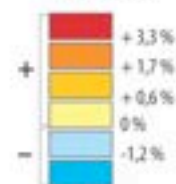
... et pour l'emploi

Évolution annuelle du nombre d'emplois par commune entre 1999 et 2007



Maximum = + 2 541  
Minimum = - 277

Taux annuel d'évolution du nombre d'emplois 1999-2007



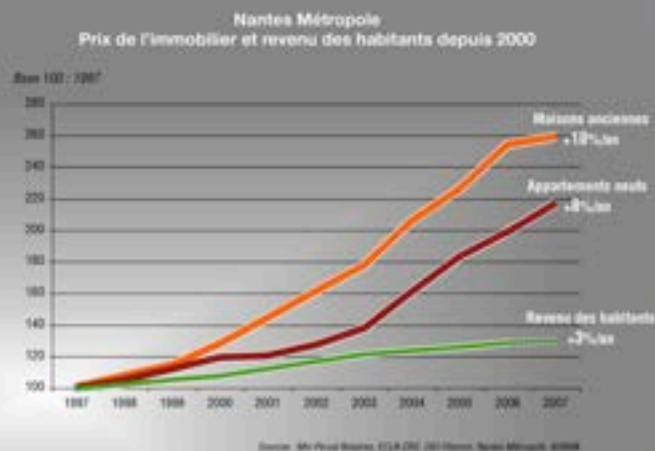
Maximum = + 32,19 %  
Minimum = - 25,9 %

Sources : Insee-recensements

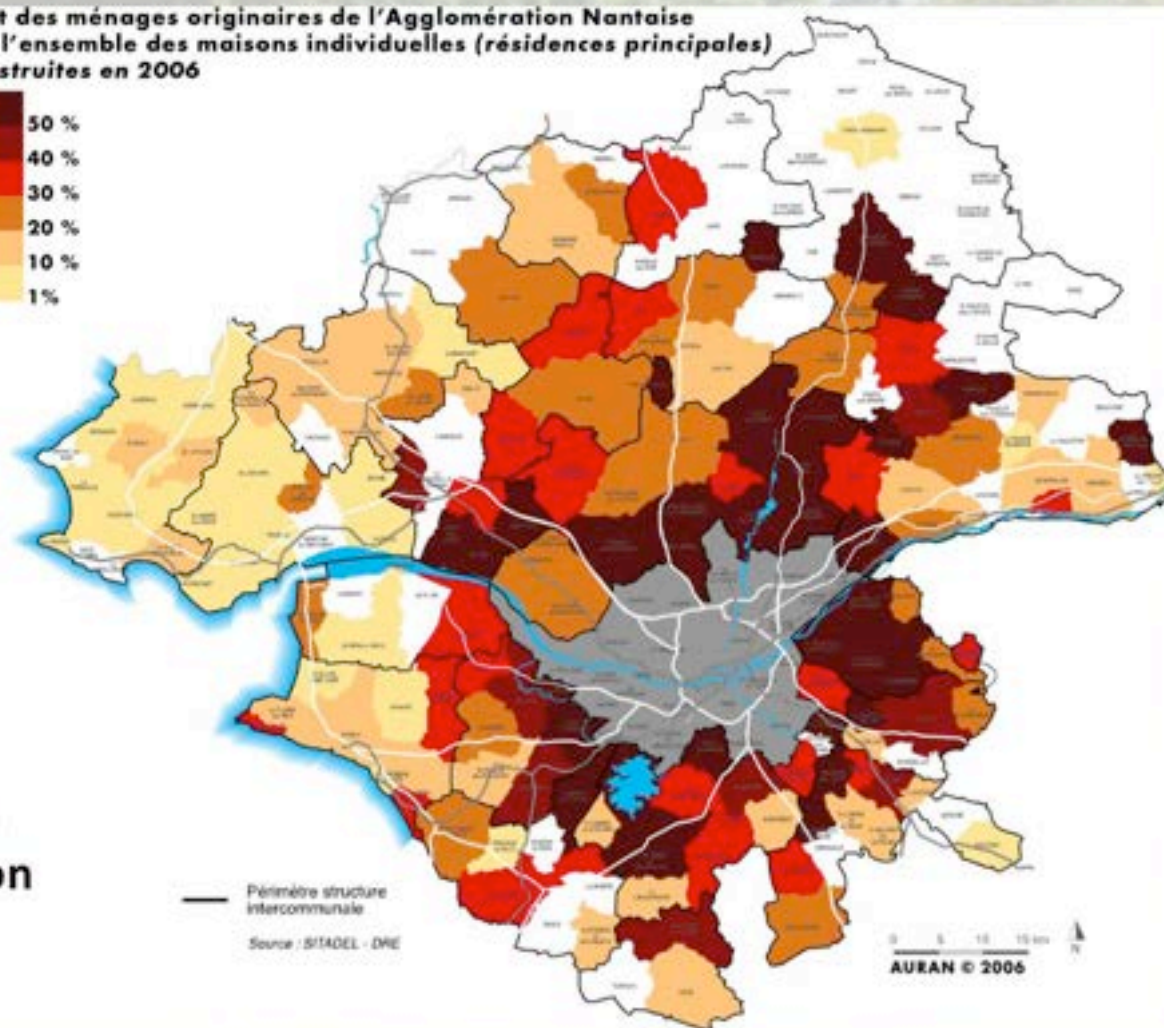
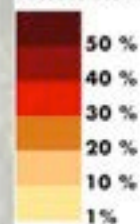
Nantes Métropole  
3<sup>e</sup> métropole française en termes de  
croissance en emplois



# La recherche d'un logement éloigne les ménages de Nantes Métropole



Part des ménages originaires de l'Agglomération Nantaise sur l'ensemble des maisons individuelles (résidences principales) construites en 2006



Dans un rayon de 30 km autour de Nantes Métropole  
**1 maison sur 2** est construite par un ménage originaire de l'agglomération



# Un bassin de vie en extension

1960

1982

1990

1999

Aujourd'hui



27

communes  
373 000  
habitants

114

communes  
855 000  
habitants



Étalement urbain

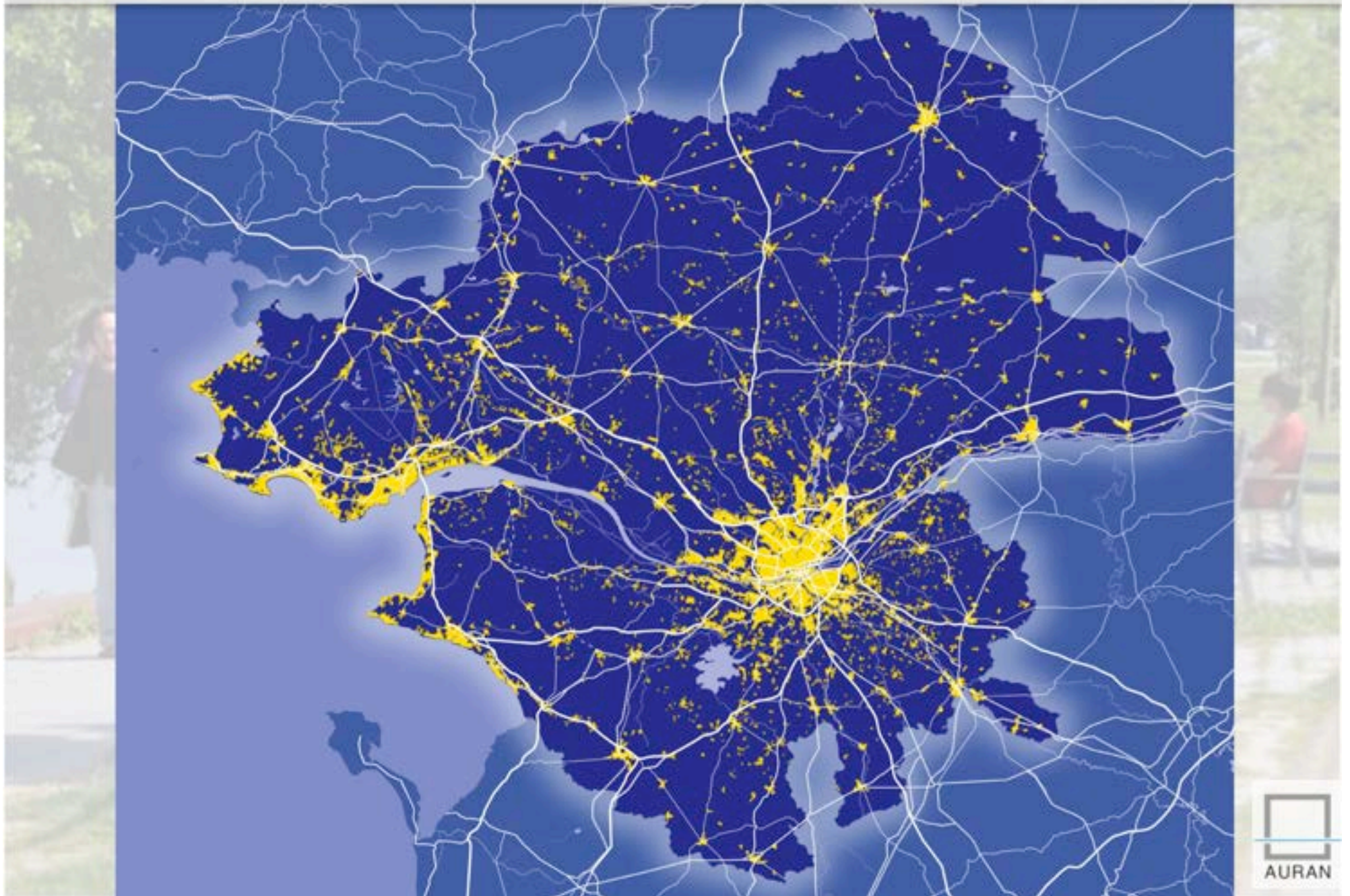
L'urbanisation en 1960 en Loire-Atlantique





Étalement urbain

L'urbanisation aujourd'hui en Loire-Atlantique





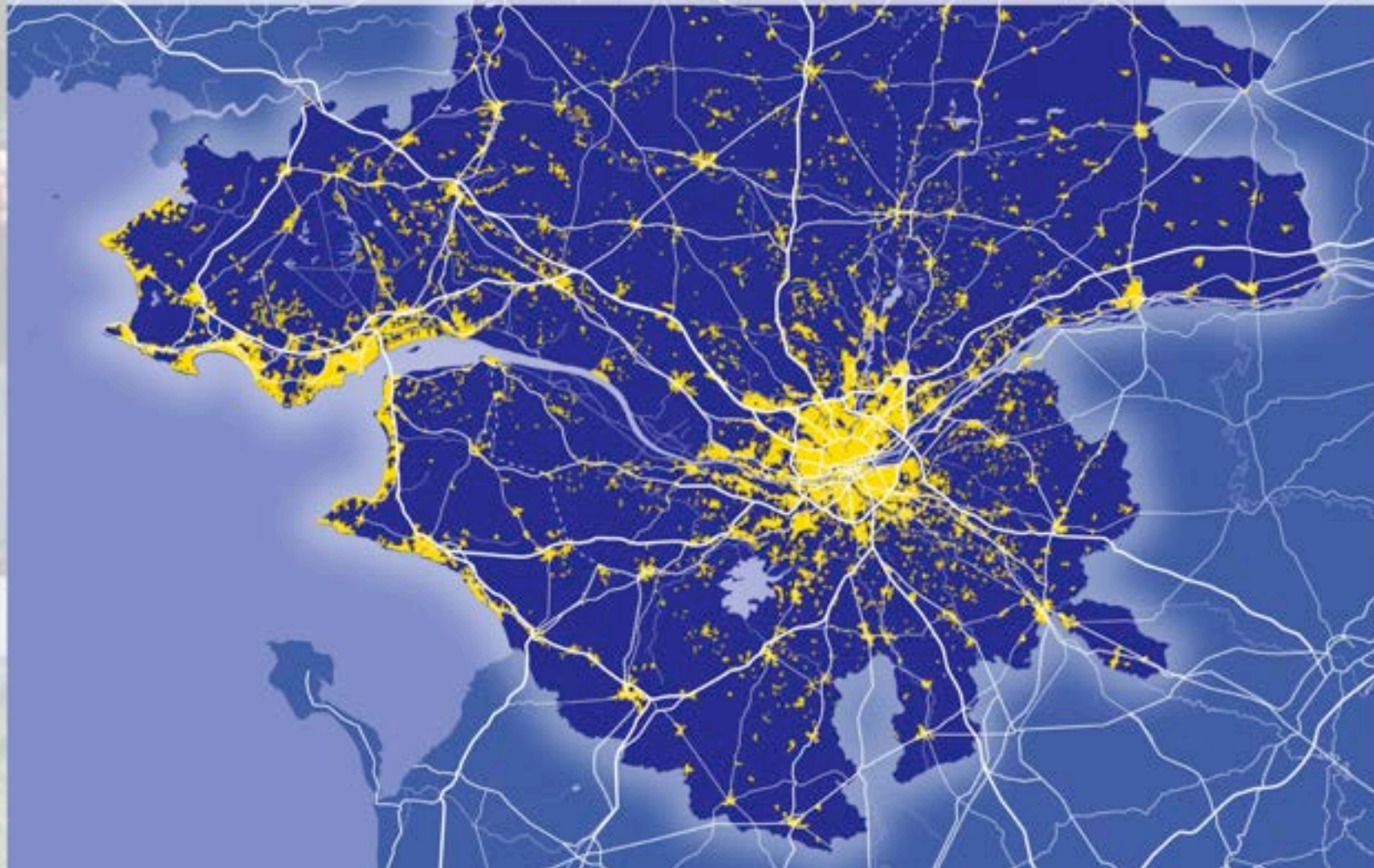
## Étalement urbain

### L'urbanisation aujourd'hui en Loire-Atlantique

L'**URBANISATION** a été multipliée par **3,3**.

La **POPULATION** par **1,5**.

Aujourd'hui, **800 ha urbanisés par an** (dont 575 ha pour l'habitat)





## Étalement urbain Conséquences

- Sociales ...
- Environnementales ...
- Economiques ...







## 3 / Nantes demain



## Et demain ... ?

Aire urbaine : + 190 000 habitants supplémentaires à 2030, soit plus d'1 M d'habitants

### Nantes Métropole

**100 000 habitants** supplémentaires (naissances et nouveaux arrivants) en 2030,  
soit 700 000 habitants dans la métropole nantaise

*depuis 5 ans près de 100 000 habitants sont partis, un peu plus de 100 000 sont arrivés*

Un **vieillissement** de la population : 18% des habitants ont plus de 60 ans en 2010, 25% en 2030  
*toutes les classes d'âge progressent, mais demain, autant de jeunes que de seniors*

**+ 350 000** déplacements par jour (piétons, 2 roues, transports en commun, voitures),  
soit 2 350 000 déplacements par jour en 2030 sur la métropole nantaise  
*habiter loin de son lieu de travail coûte en moyenne un mois de salaire par an*

**5 000 logements par an à construire (PLH 2010-2016)**  
(1 logement nouveau équivaut à 1 habitant supplémentaire)

...

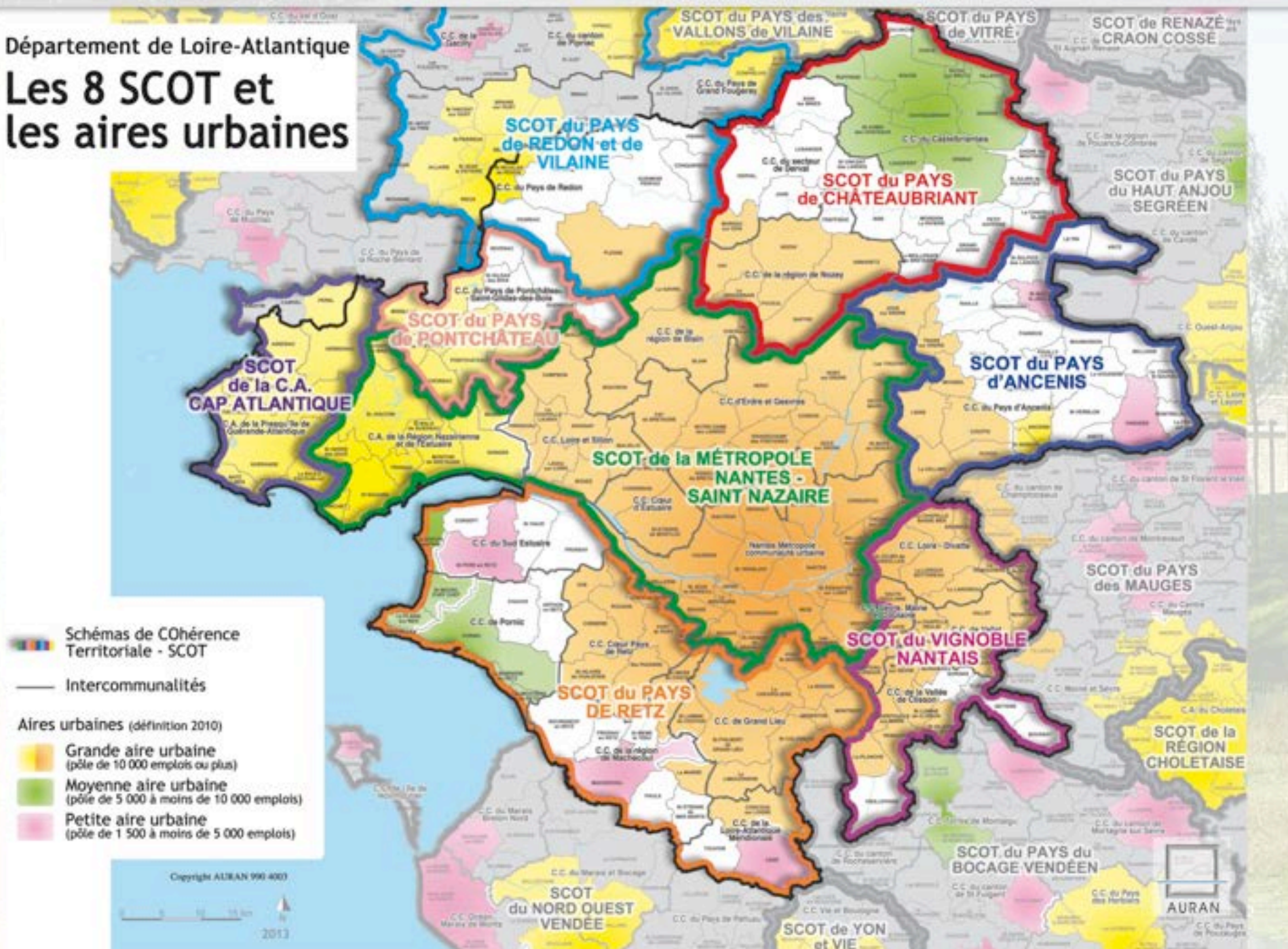
**Pôle métropolitain (SCoT) : + 150 000 habitants supplémentaire**



# Les Schémas de Cohérence Territoriale

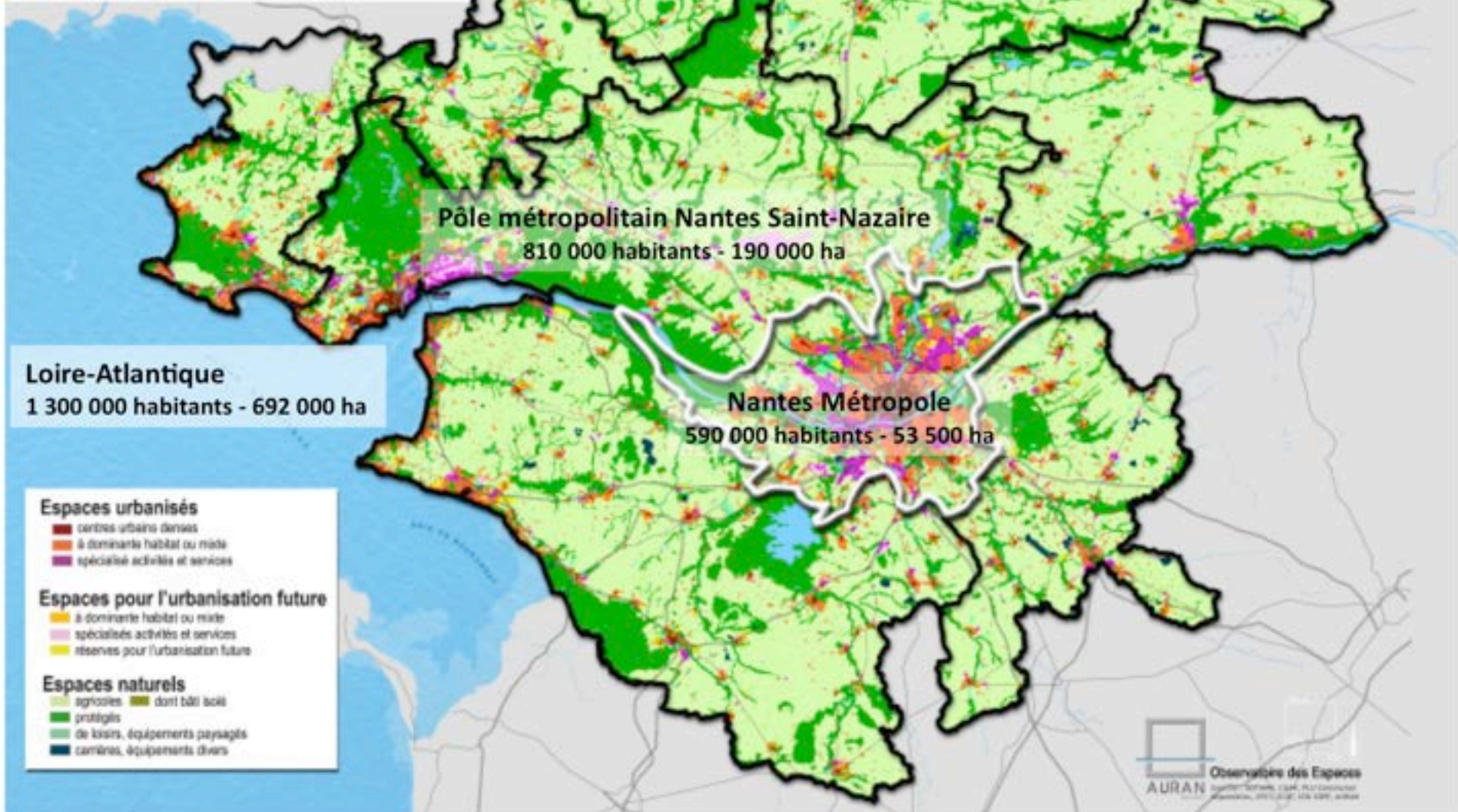
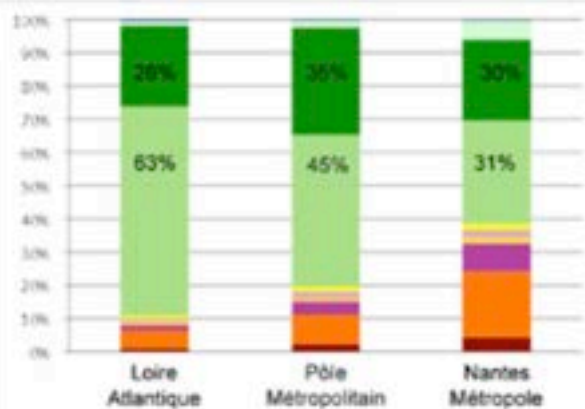
Département de Loire-Atlantique

## Les 8 SCOT et les aires urbaines





# LES ESPACES



- Espaces urbanisés**
- centres urbains denses
  - à dominante habitat ou mixte
  - spécialisés activités et services
- Espaces pour l'urbanisation future**
- à dominante habitat ou mixte
  - spécialisés activités et services
  - réserves pour l'urbanisation future
- Espaces naturels**
- agricoles
  - dont bâti bois
  - protégés
  - de loisirs, équipements paysagés
  - carrières, équipements divers



## Les objectifs définis par le SCoT Métropole Nantes – Saint-Nazaire pour maîtriser la forme urbaine

respecter les **grands équilibres** entre espaces urbains et espaces naturels et agricoles

réduire de 10% la **consommation d'espace** par l'urbanisation

**maîtriser l'étalement** urbain et le mitage

privilégier le **renouvellement urbain** et la **densification** des opérations d'habitat, favoriser l'évolution des zones d'activités

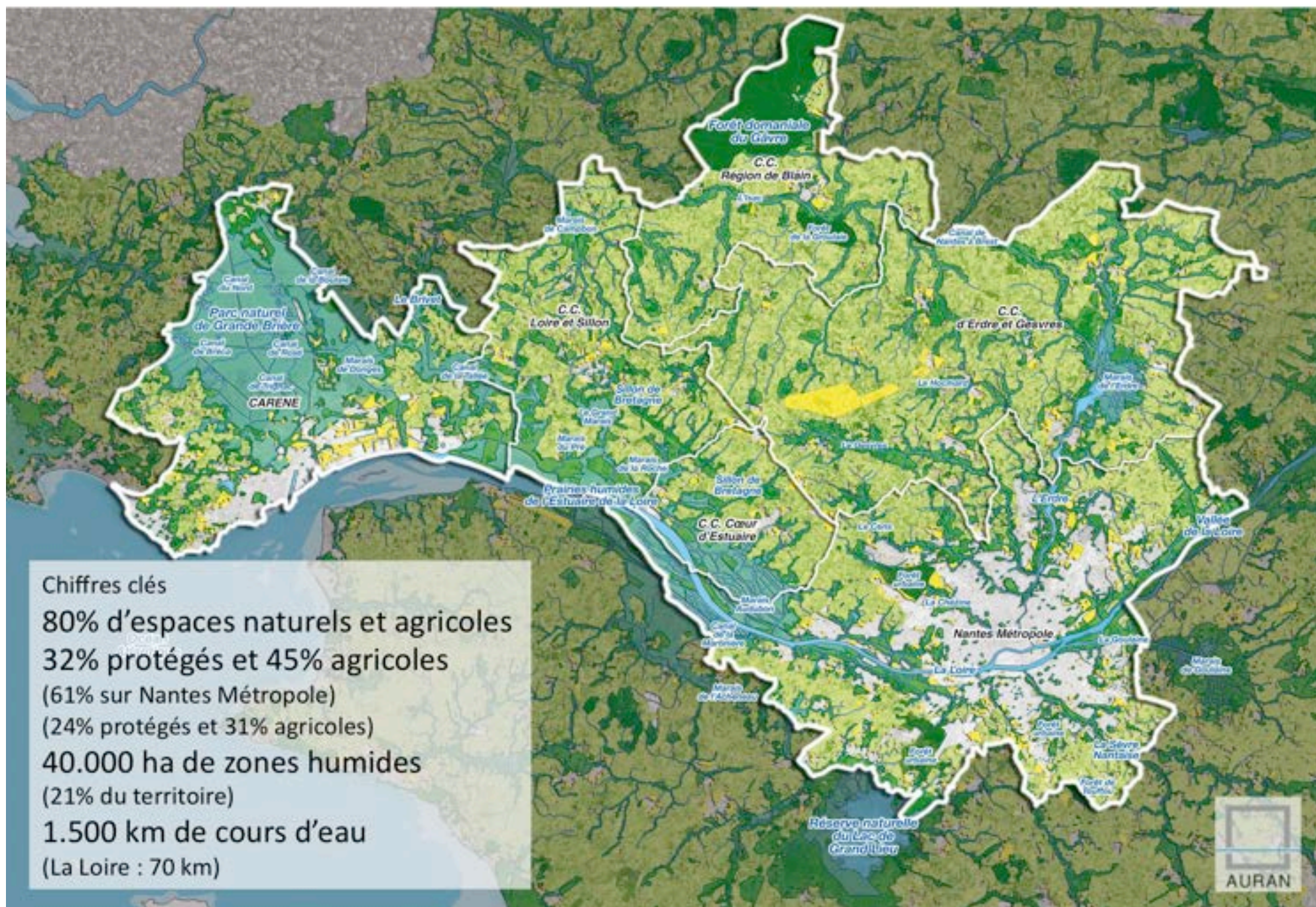
prendre en compte le **potentiel de densification** et de **remplissage** du tissu urbain avant d'étendre l'urbanisation

assurer la protection des **espaces agricoles** (69.000 ha pérenne au minimum)

maîtriser les consommations d'**énergie** / contribuer à la lutte contre les émissions de gaz à effet de serre



# La charpente VERTE et BLEUE

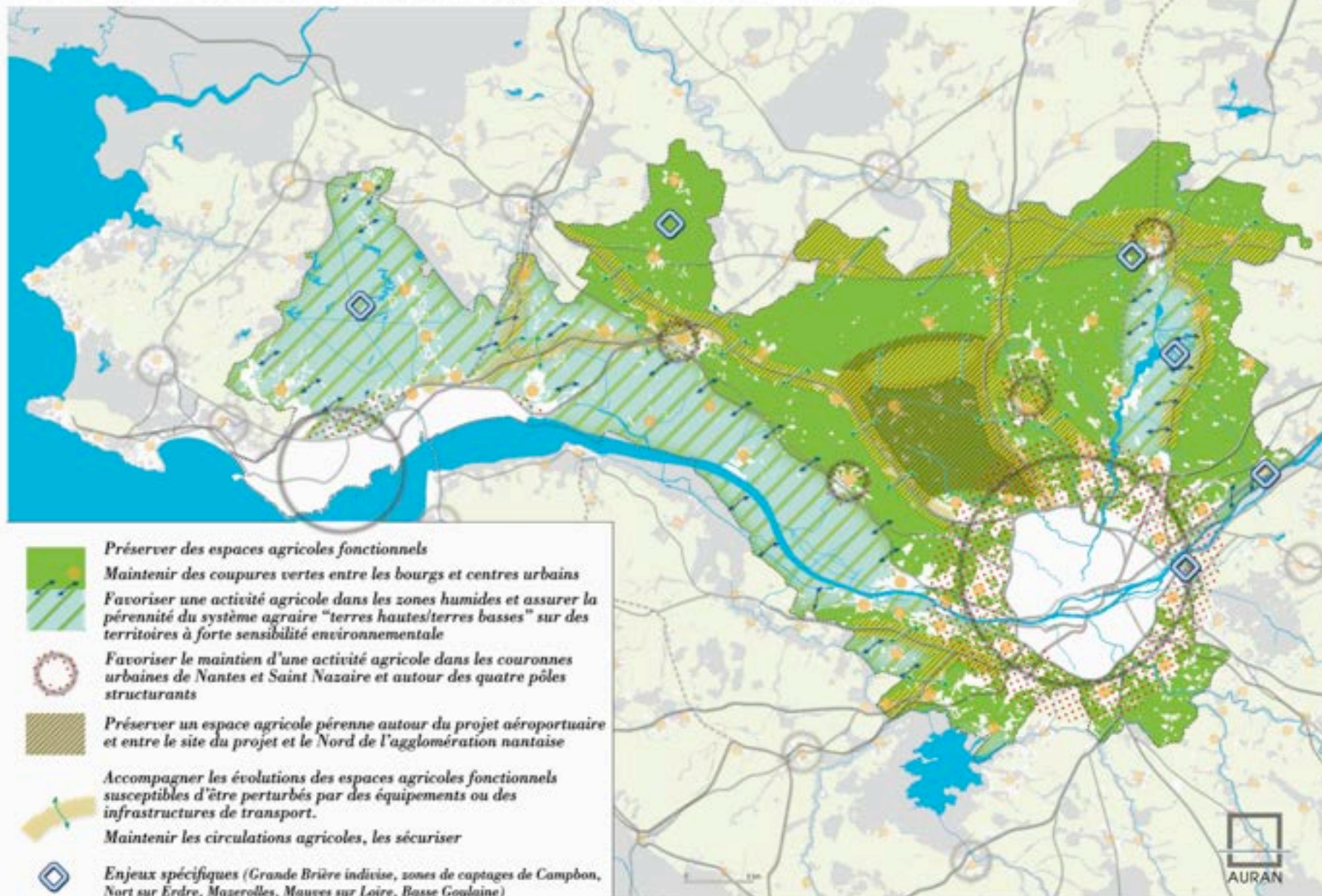




# Composante verte : SCoT Métropole (extrait du DOG)

69 000 ha agricoles pérennes, dont 15 000 sur Nantes Métropole

Réduire de 10% la consommation d'espaces par l'urbanisation





# Composante verte : Nantes Métropole

Garantir la pérennité des espaces agricoles  
(15000 ha d'espaces agricoles pérennes),

Maintenir l'usage agricole des terres et des  
sièges d'exploitation,

Mettre en place un observatoire agricole,

Conforter l'activité économique et l'équilibre  
ville/campagne avec le développement de la  
vente directe et des circuits courts,

Soutenir le défrichage des terres susceptibles  
d'être à nouveau cultivées (3700 ha),

Soutenir une agriculture de qualité respectueuse  
de l'environnement, en cohérence avec la  
politique de l'eau et de préservation des milieux  
aquatiques

Promouvoir une agriculture contributrice au  
plan climat, en favorisant la valorisation  
énergétique des ressources et la production des  
énergies renouvelables

13200 ha de SAU

330 exploitations

1400 emplois directs

Exemple ferme des 9 journaux à Bouguenais

(160 ha – 9 ha revalorisés par NM via une AFA

Partenariat avec la SAFER (Société d'aménagement foncier et d'établissement rural)  
dans le cadre de préemption

## Valoriser les circuits courts





# Structuration urbaine : SCoT Métropole

## L'Éco-Métropole : la stratégie du grand territoire

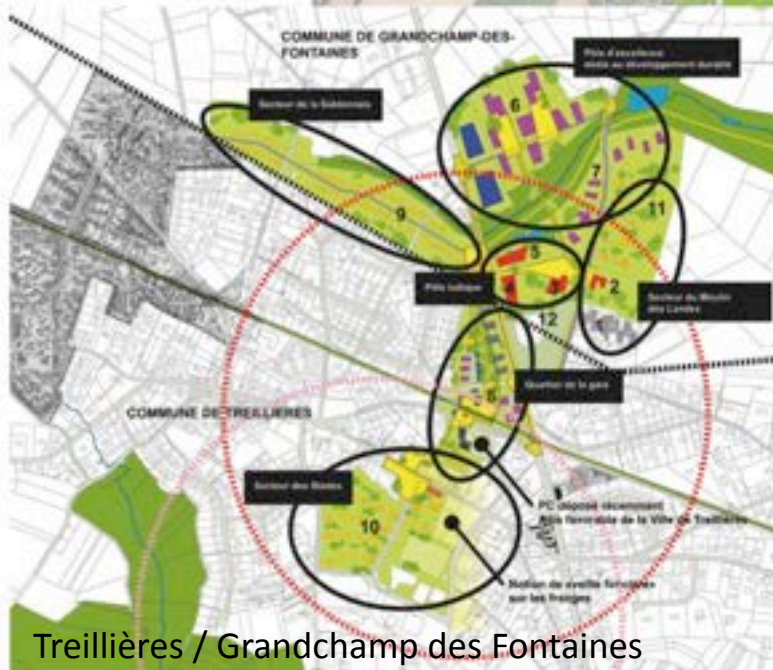
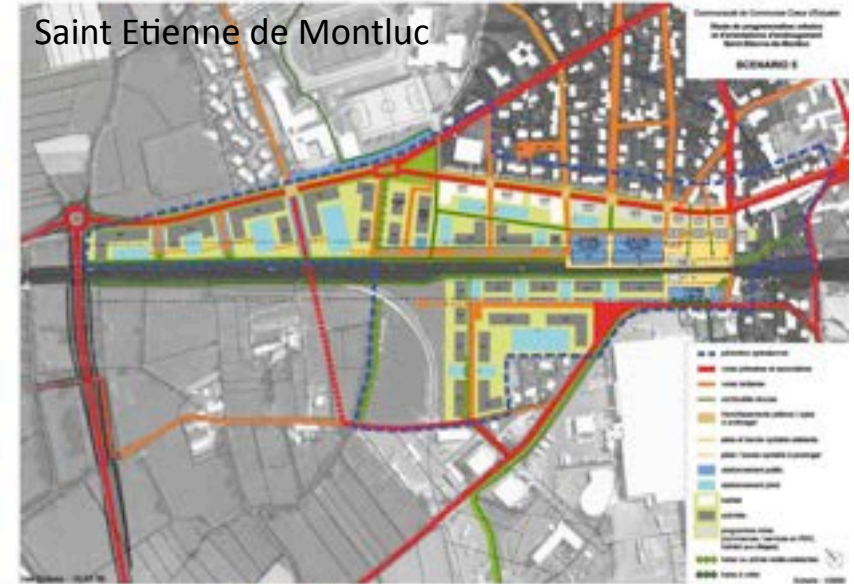
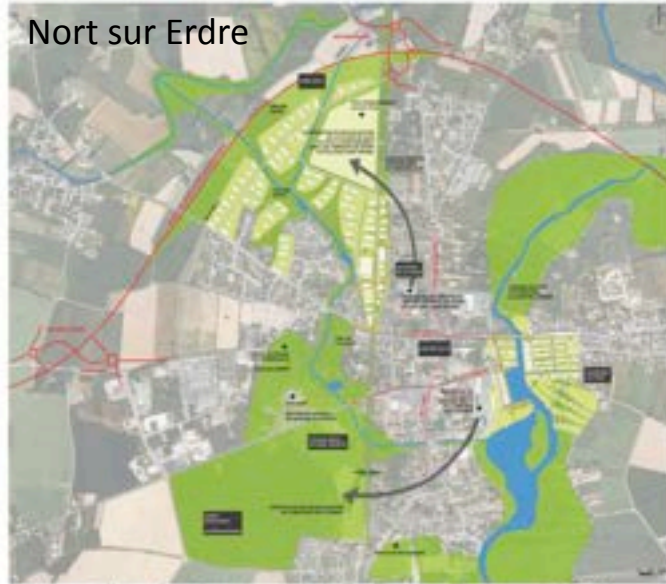




# Espaces urbains : SCoT Métropole

Le Syndicat mixte du SCoT :

Maître d'ouvrage d'études de programmation urbaine sur les pôles structurants



Treillières / Grandchamp des Fontaines



Savenay



# Espaces urbains : SCoT Métropole (extrait du DOG)

*« Le SCoT de la Métropole Nantes Saint-Nazaire appuie son développement sur les grands projets portés par la CARENE et la Ville de Saint-Nazaire.*

*A ce titre, il a retenu :*

- Le projet urbain Villes-Gare*
- Le projet urbain Ville Ouest*
- Le projet urbain Ville-Port »*

Ville-Port



Ville Ouest





# Espaces urbains : SCoT Métropole (extrait du DOG)

*« Le SCoT de la Métropole Nantes Saint-Nazaire appuie son développement sur les grands projets portés par Nantes Métropole et la Ville de Nantes.*

*A ce titre, il a retenu :*

- Le renforcement du centre historique de Nantes*
- Le projet de pôle d'affaires Euronantes*
- La restructuration de l'île de Nantes*
- La requalification et l'intégration urbaine des quartiers de la politique de la ville*
- La reconquête des Rives de Loire »*





*Merci de votre attention*



AURAN

Agence d'études urbaines de la région nantaise  
2, cours du champ de mars  
44 008 NANTES CEDEX 1

[www.auran.org](http://www.auran.org)