

Rencontre des urbanistes franco-suisse : appréhender la dimension spatiale des (in)égalités.



Qualités environnementales et production alimentaire régionale : exemple du plan paysage du Grand Genève

marcellin barthassat architecte - urbaniste / ar-ter atelier d'architecture territoire sia fas fsu

mutations urbaines et rurales

Plan paysage - Grand Genève agglomération franco-valdo-genevoise

ar-ter

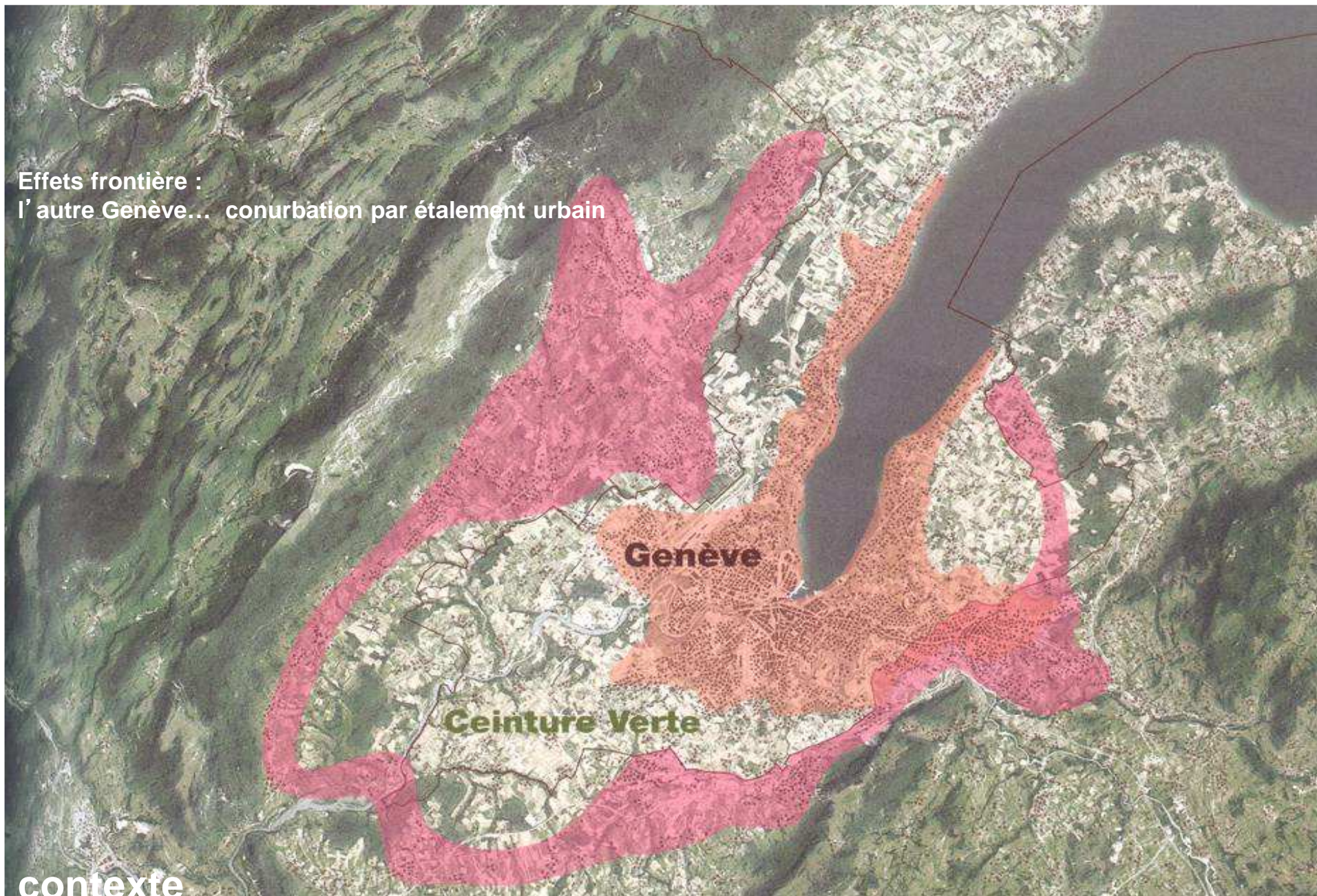


contexte

Plan paysage - Grand Genève agglomération franco-valdo-genevoise

ar-ter


Effets frontière :
l' autre Genève... conurbation par étalement urbain



contexte

Plan paysage - Grand Genève agglomération franco-valdo-genevoise

ar-ter



Vaste bassin lémanique entre les massifs du Mont-Blanc et du Jura

11 grands territoires réunis dans un projet d'agglomération (métropole)
212 communes suisses et françaises

2500 km² de superficie transfrontalière

45 % d'espaces naturels

35% d'espaces agricoles


20 % d'espaces construits

950' 000 habitants / 530' 000 emplois

contexte

Plan paysage - Grand Genève agglomération franco-valdo-genevoise

ar-ter



A l'horizon 2030-2040 l'agglomération franco-valdo-genevoise évalue un développement d'une capacité d'accueil supplémentaire de :

340'000 habitants

200'000 emplois

soit une population de plus de 1.2 millions d'habitants

prévision

Plan paysage - Grand Genève agglomération franco-valdo-genevoise

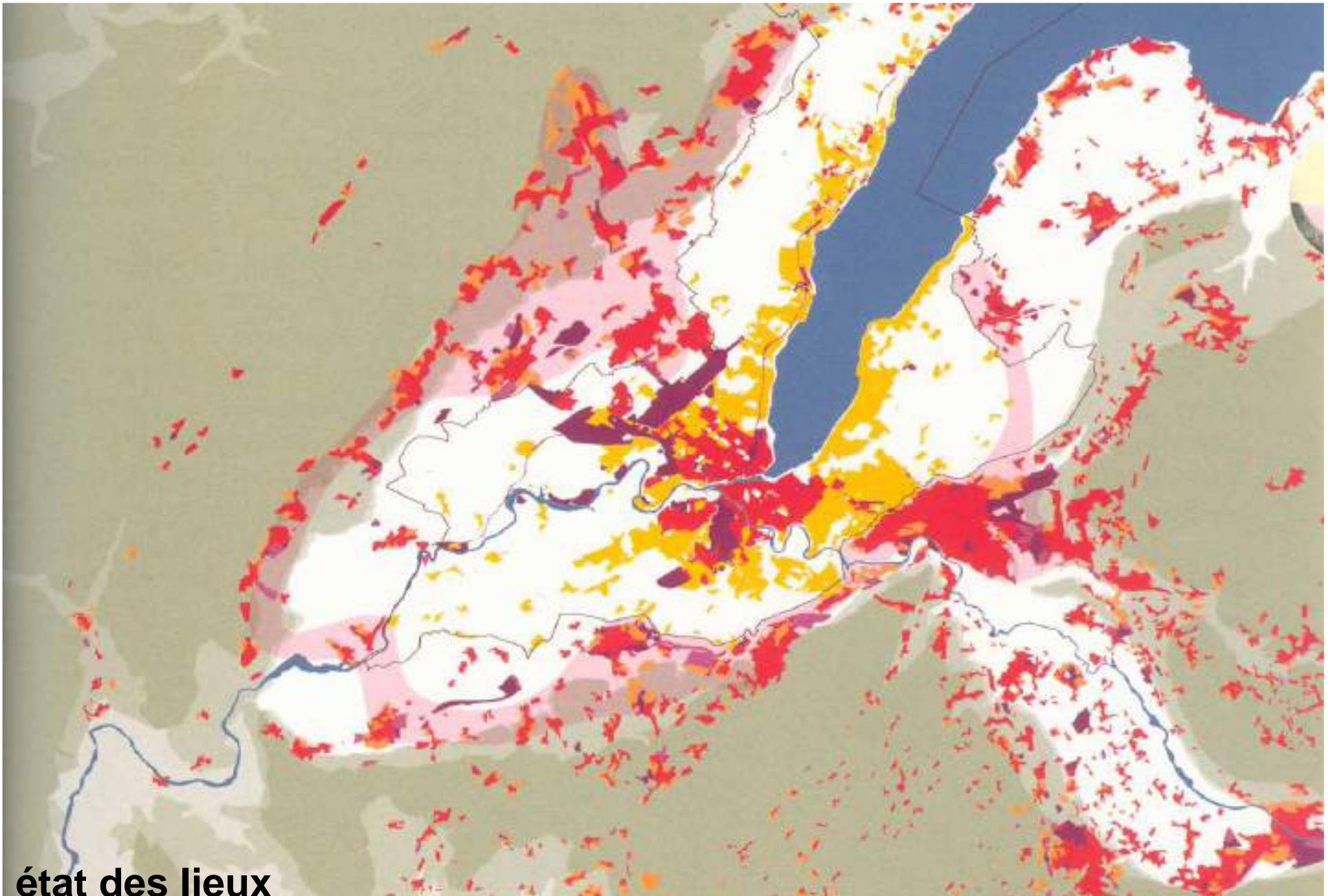
ar-ter



état des lieux

Plan paysage - Grand Genève agglomération franco-valdo-genevoise


ar-ter



état des lieux

Plan paysage - Grand Genève agglomération franco-valdo-genevoise

ar-ter



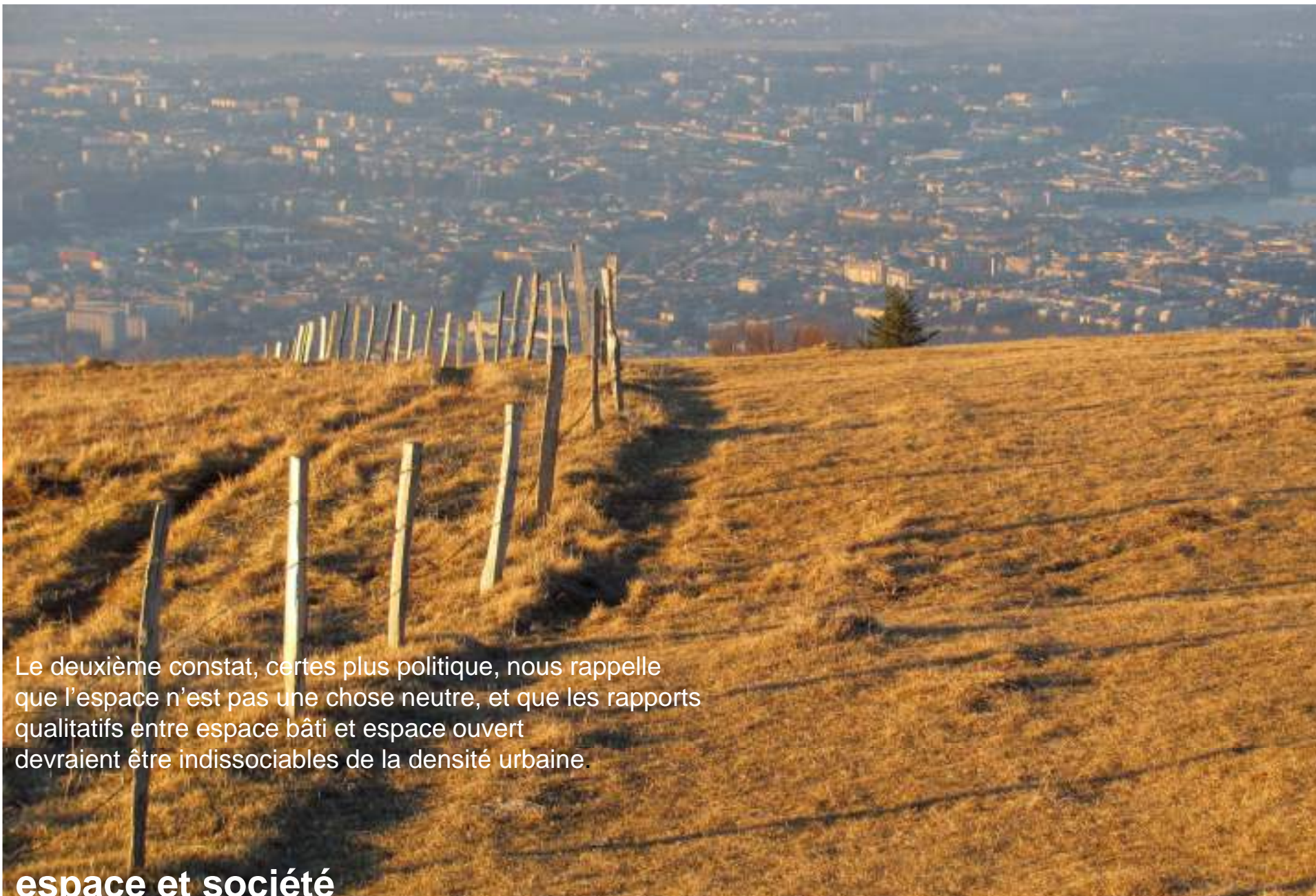
Le premier constat invite à se pencher en profondeur sur le relief, l'hydrographie et le végétal.

Ces composantes du territoire constituent la base du projet de paysage, lui-même devenant un élément structurant du développement urbain.

climat et biogéographie

Plan paysage - Grand Genève franco-valdo-genevoise

ar-ter



Le deuxième constat, certes plus politique, nous rappelle que l'espace n'est pas une chose neutre, et que les rapports qualitatifs entre espace bâti et espace ouvert devraient être indissociables de la densité urbaine.

espace et société

Plan paysage - Grand Genève agglomération franco-valdo-genevoise

ar-ter

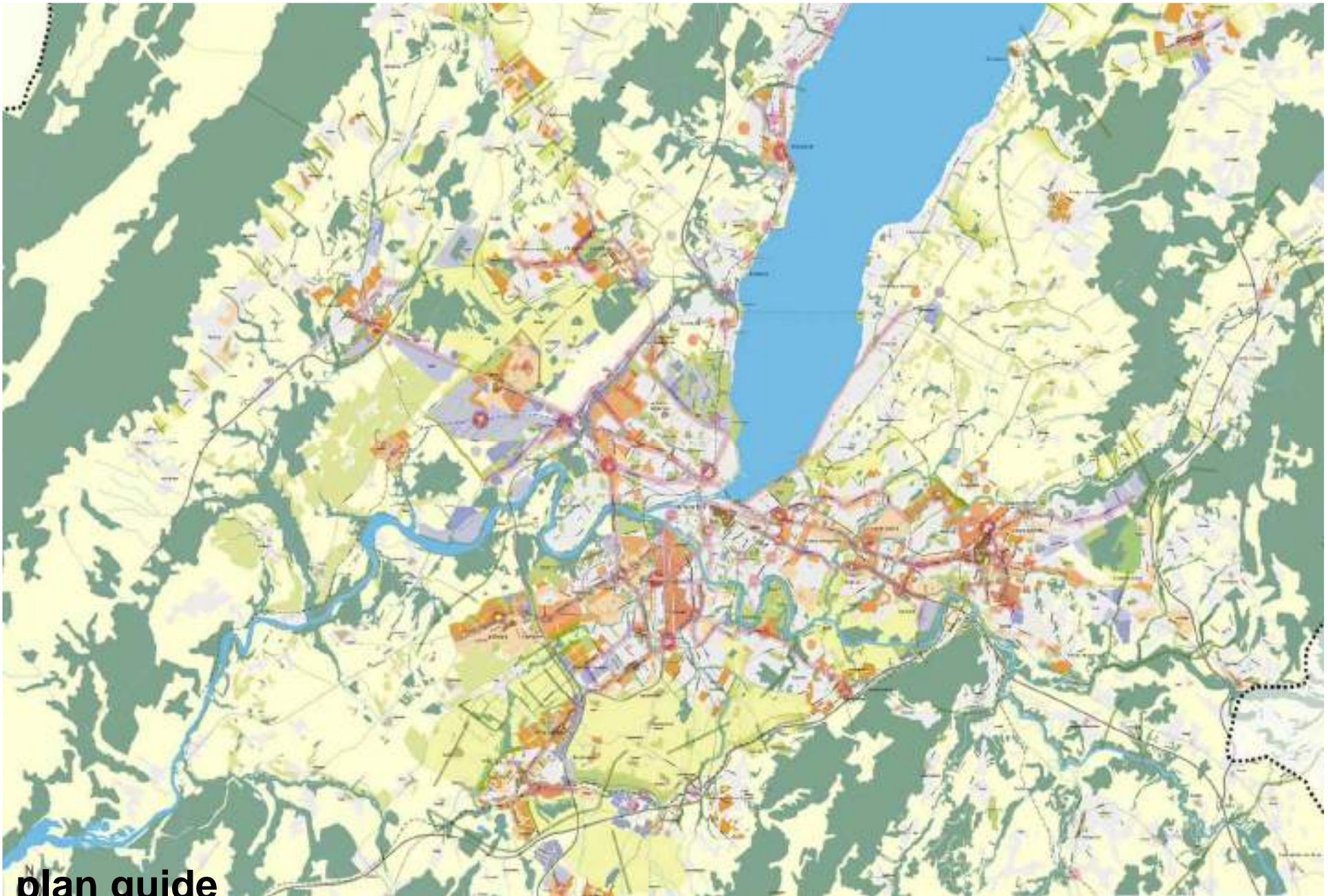


Enfin le troisième constat implique de mettre au centre du projet le **droit à la mobilité**, et donc le développement prioritaire des transports publics et les déplacements doux comme condition de la métropole.

temps et mobilité

Plan paysage - Grand Genève agglomération franco-valdo-genevoise

ar-ter



plan guide

plan paysage du projet d'agglomération franco-valdo-genevois

ar-ter



questionnement

Plan paysage - Grand Genève agglomération franco-valdo-genevoise

ar-ter

Michel Collot

La Pensée-paysage

ACTES SUD / ENSP

Le paysage implique un sujet qui ne réside plus en lui-même mais s'ouvre au dehors. Il donne des arguments à une redéfinition de la subjectivité humaine, non plus comme substance autonome mais comme relation.

Michel Collot, 2011

constats

Plan paysage - Grand Genève franco-valdo-genevoise

ar-ter



Comment « dépiéger » le sol urbain pour rendre la terre fertile et nourricière aux côtés des autres ressources environnementales ? Ce questionnement n'est pas habituel pour la communauté disciplinaire des architectes et des urbanistes. Mais nos métiers d'aménagistes seraient bien inspirés d'en saisir son essor à venir, étendu à la dimension territoriale de l'agriculture, comme seule source de survie, au-delà de la ville.

questionnement

Plan paysage - Grand Genève agglomération franco-valdo-genevoise

ar-ter



statut(s) des sols

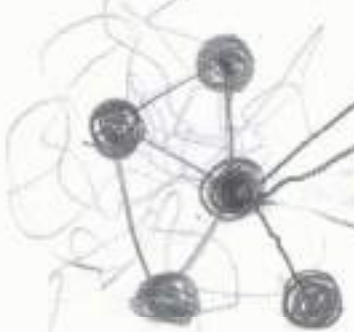
Plan paysage - Grand Genève agglomération franco-valdo-genevoise

ar-ter

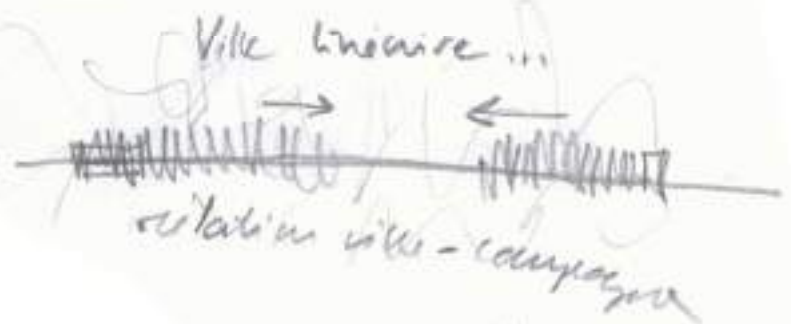
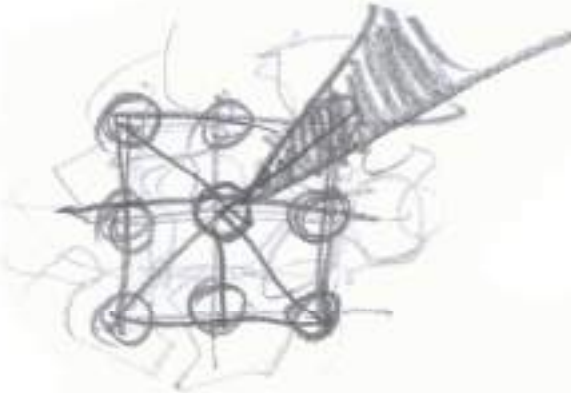
Pré-supposés théoriques
avant d'arriver à la réalité

Crise avec après XIXe - opposition ville/campagne

Ville poly-centrique
ou multi-polaire



relation ville/campagne



présupposés

Plan paysage - Grand Genève agglomération franco-valdo-genevoise

ar-ter

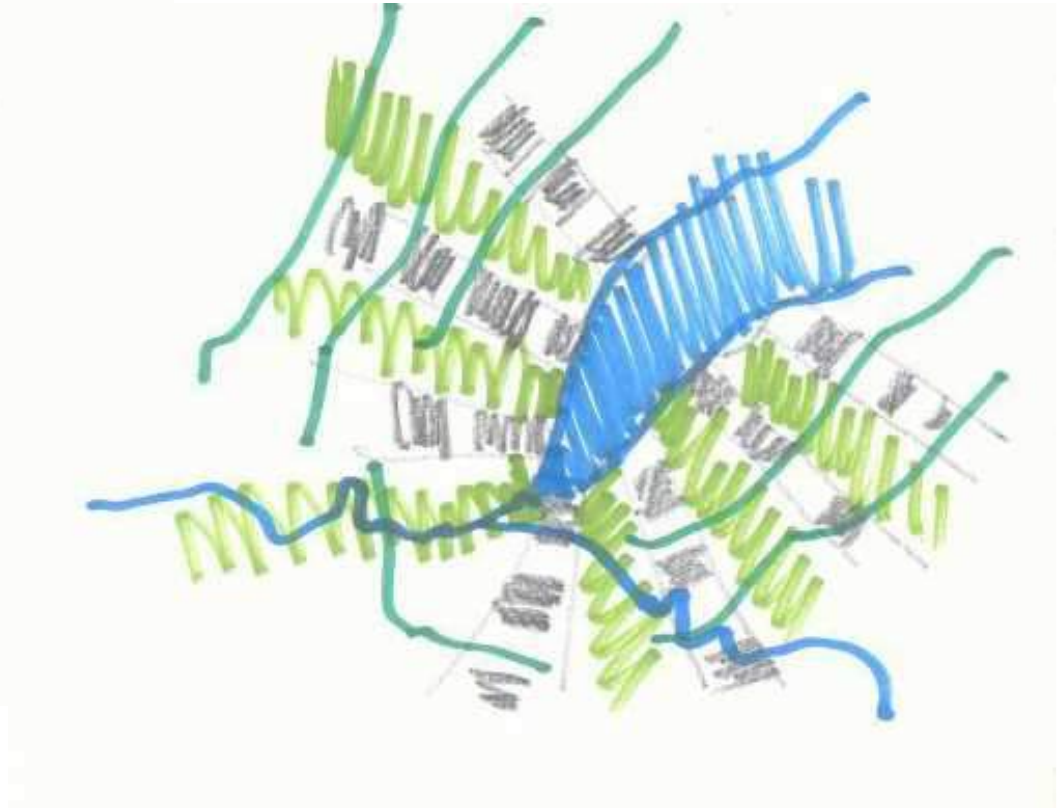
- > représentation culturelle et sociale
- > territoire fabriqué et habité
- > environnement matériel et vivant des sociétés humaines
- > expérience des phénomènes,
- > le paysage comme projet.



cinq portes du paysage

Plan paysage - Grand Genève agglomération franco-valdo-genevoise

ar-ter



principe de maillage

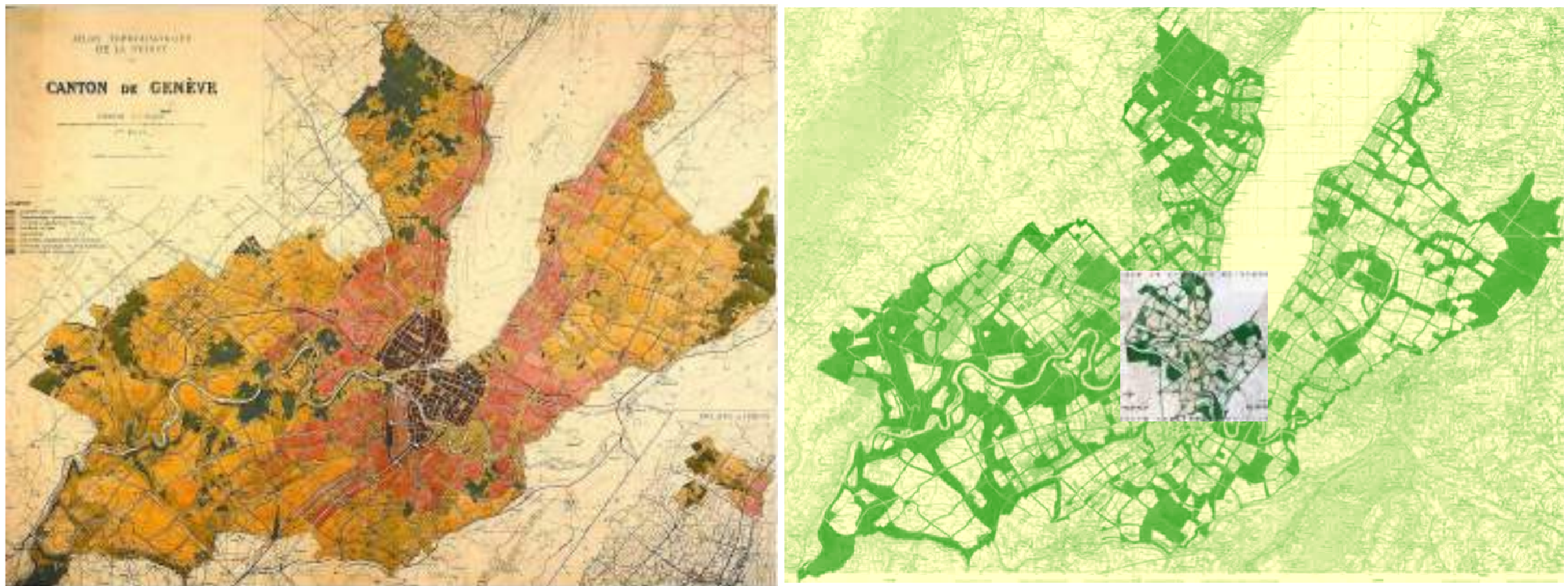
Plan paysage - Grand Genève agglomération franco-valdo-genevoise

ar-ter

Le plan régional de 1936 – Maurice Braillard et Alfred Bodmer

Une double trame orthogonale et orientée N-E/S-O homogène sur l'ensemble du territoire.
Soit un double maillage décalé: un réseau routier assure le trafic et les échanges économiques, et un réseau *vert* des surface publiques qui relie les quartiers entre eux et le centre ville.

Le maillage territorial du plan de 1936 ambitionne l'idée d'un vaste espace public rural

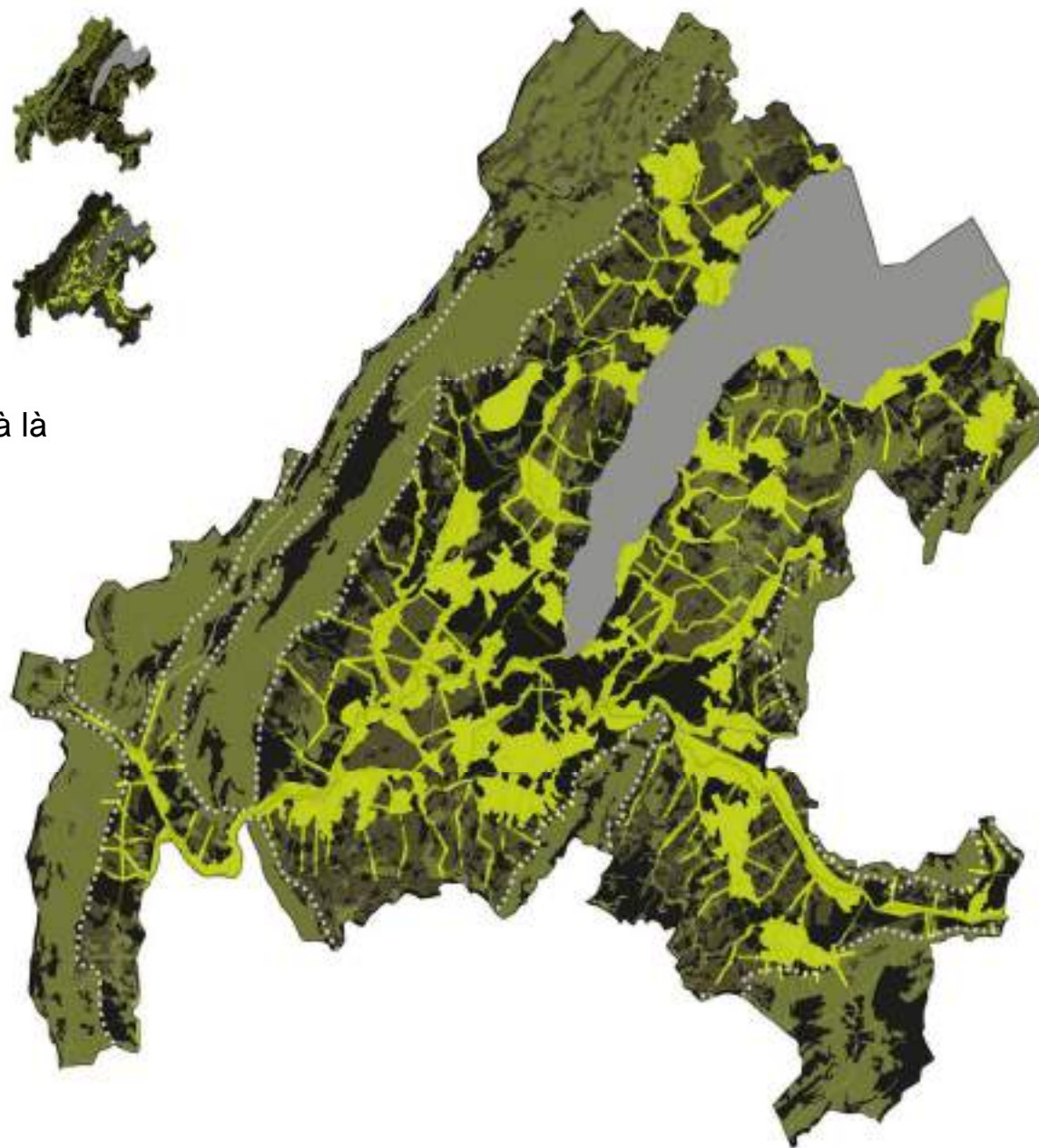


référence

Plan paysage - Grand Genève agglomération franco-valdo-genevoise

ar-ter

(re)dessiner un plan d'un paysage déjà là
...comme un territoire en projet !



un plan paysage

Plan paysage - Grand Genève agglomération franco-valdo-genevoise

ar-ter

1. établir une charpente paysagère (état des lieux dynamique)
2. identifier les points de tensions et contradictions
3. traitement des limites (transitions et continuité) avec l'urbanisation
4. déterminer les espaces à enjeux paysagers
5. développer un maillage vert structurant aux différentes échelles (perméabilité et connectivité)
6. approche méthodologique pour mise en œuvre d'aménagement paysager (MAP)

traverser les échelles

Plan paysage - Grand Genève agglomération franco-valdo-genevoise

ar-ter

Composantes territoriales :

relief et hydrographie



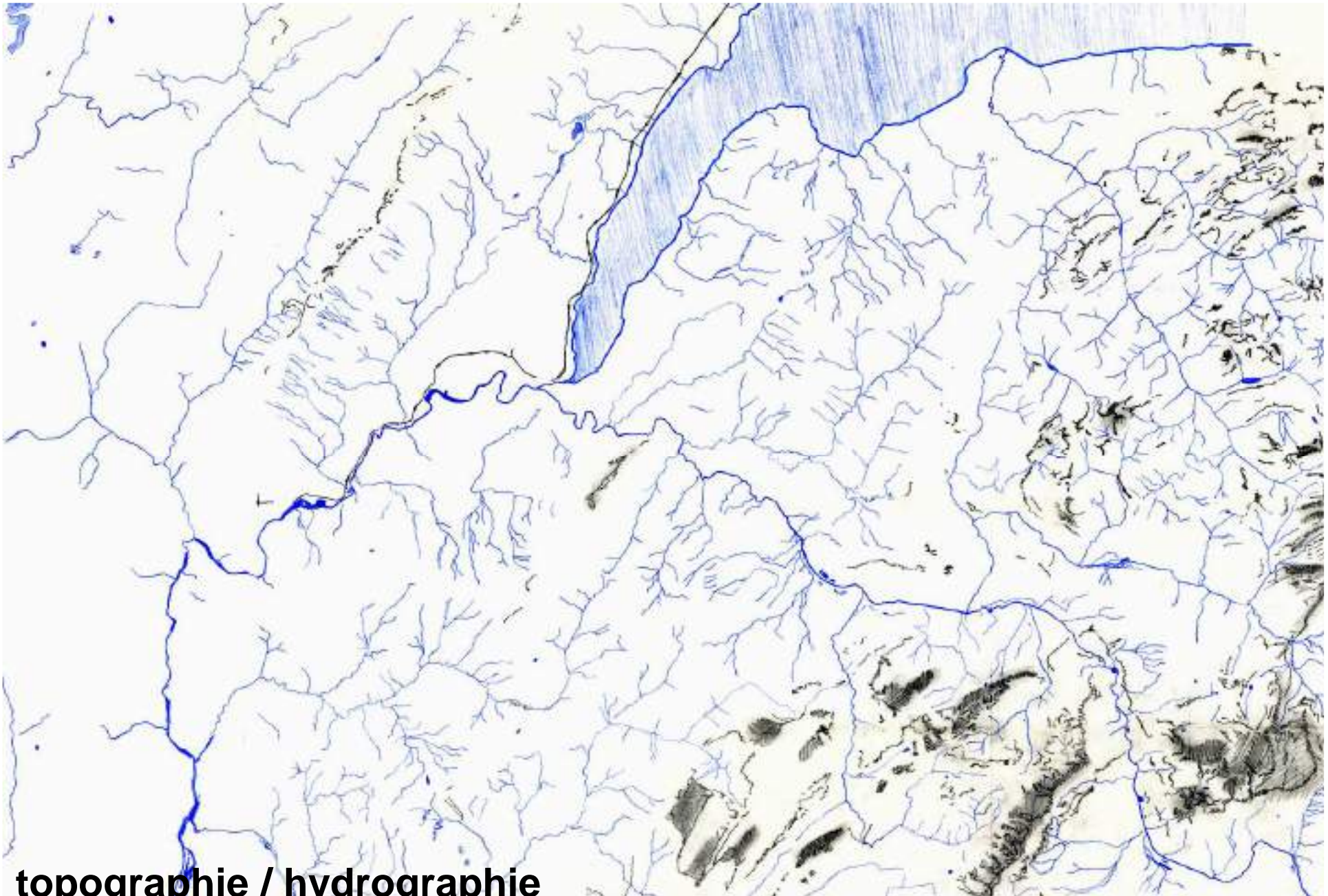
massifs forestiers et boisés



surfaces agricoles



état des lieux 1



topographie / hydrographie

Plan paysage - Grand Genève agglomération franco-valdo-genevoise

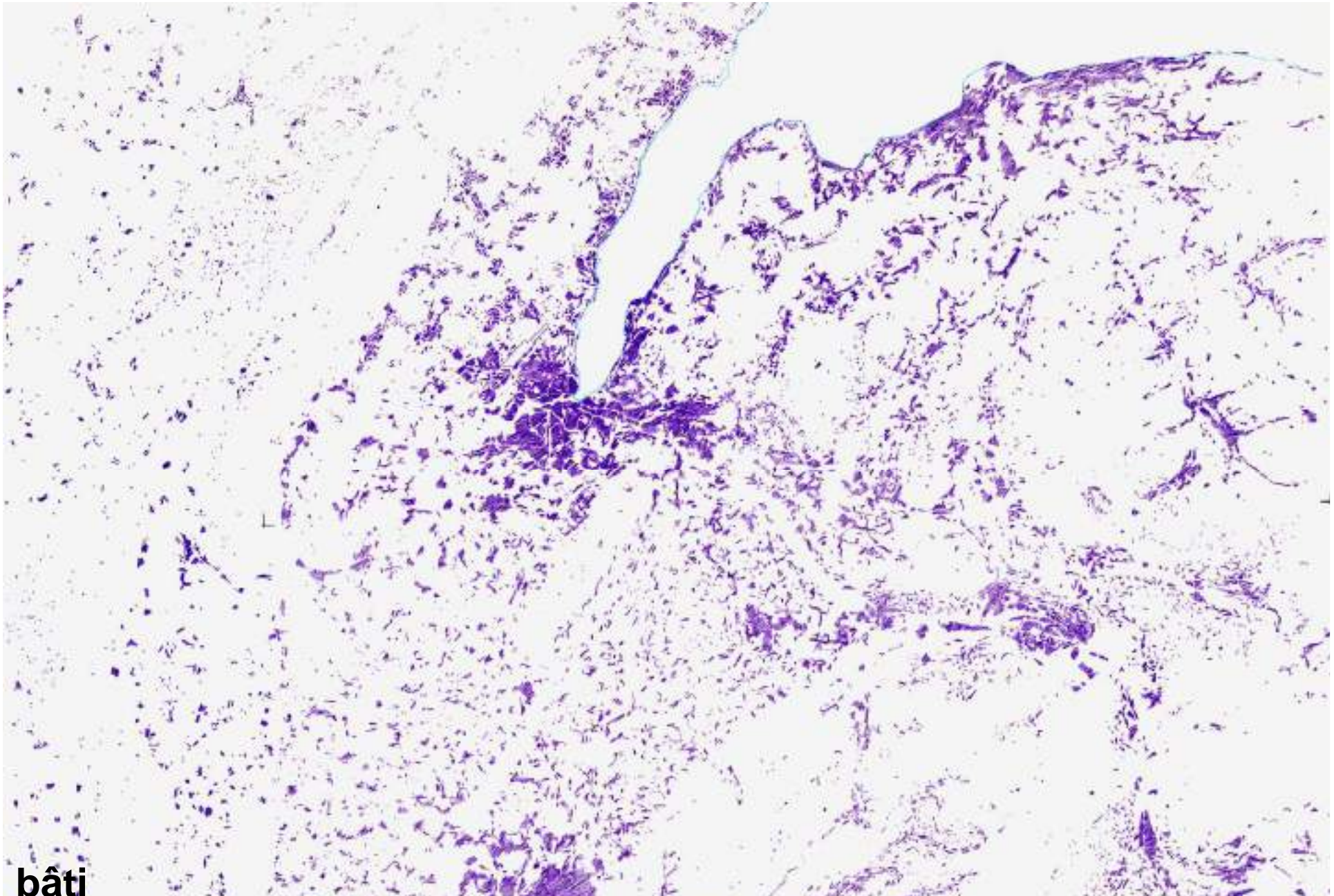
ar-ter



végétal

Plan paysage - Grand Genève agglomération franco-valdo-genevoise

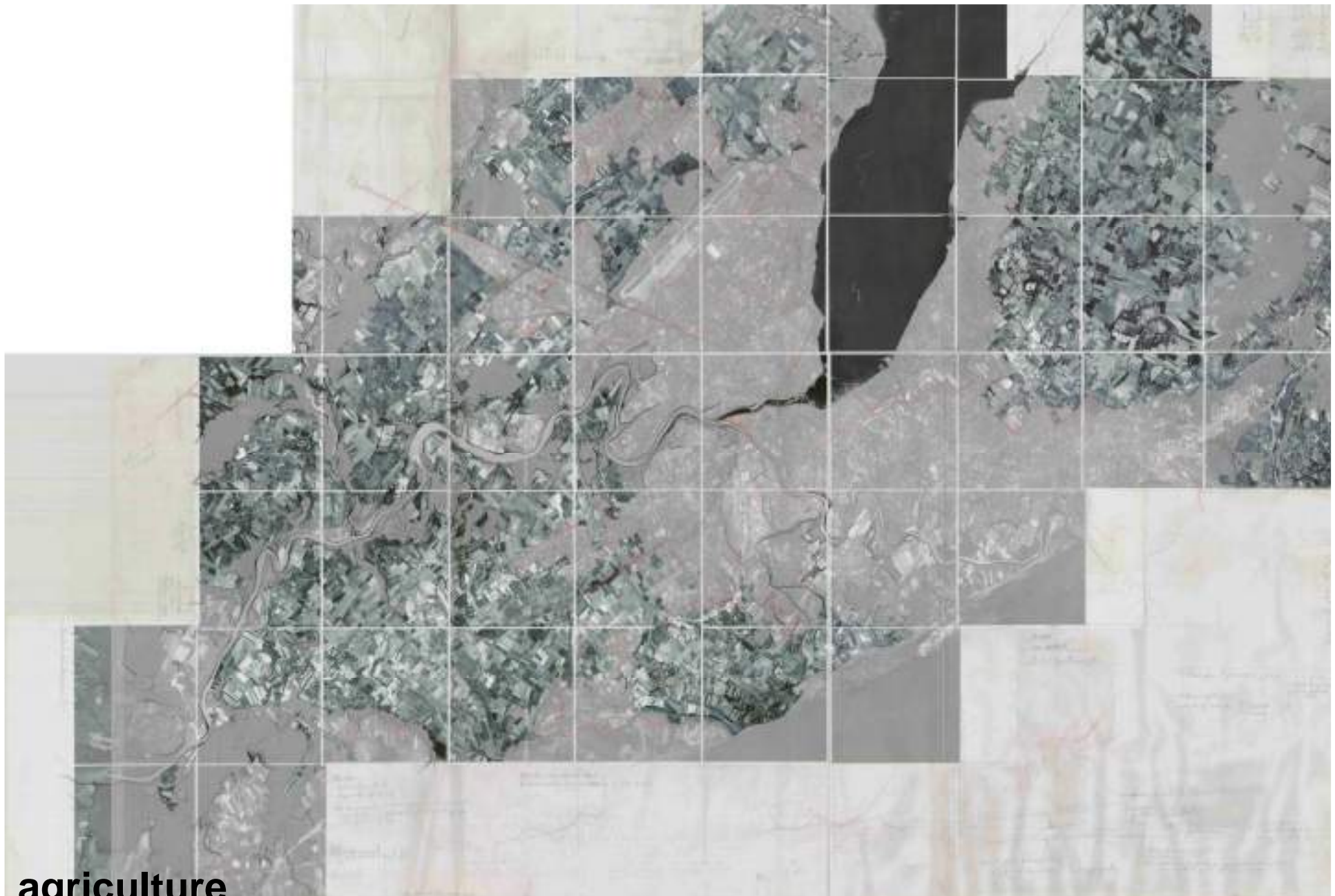
ar-ter



bâti

Plan paysage - Grand Genève agglomération franco-valdo-genevoise

ar-ter



agriculture

Plan paysage - Grand Genève agglomération franco-valdo-genevoise

ar-ter

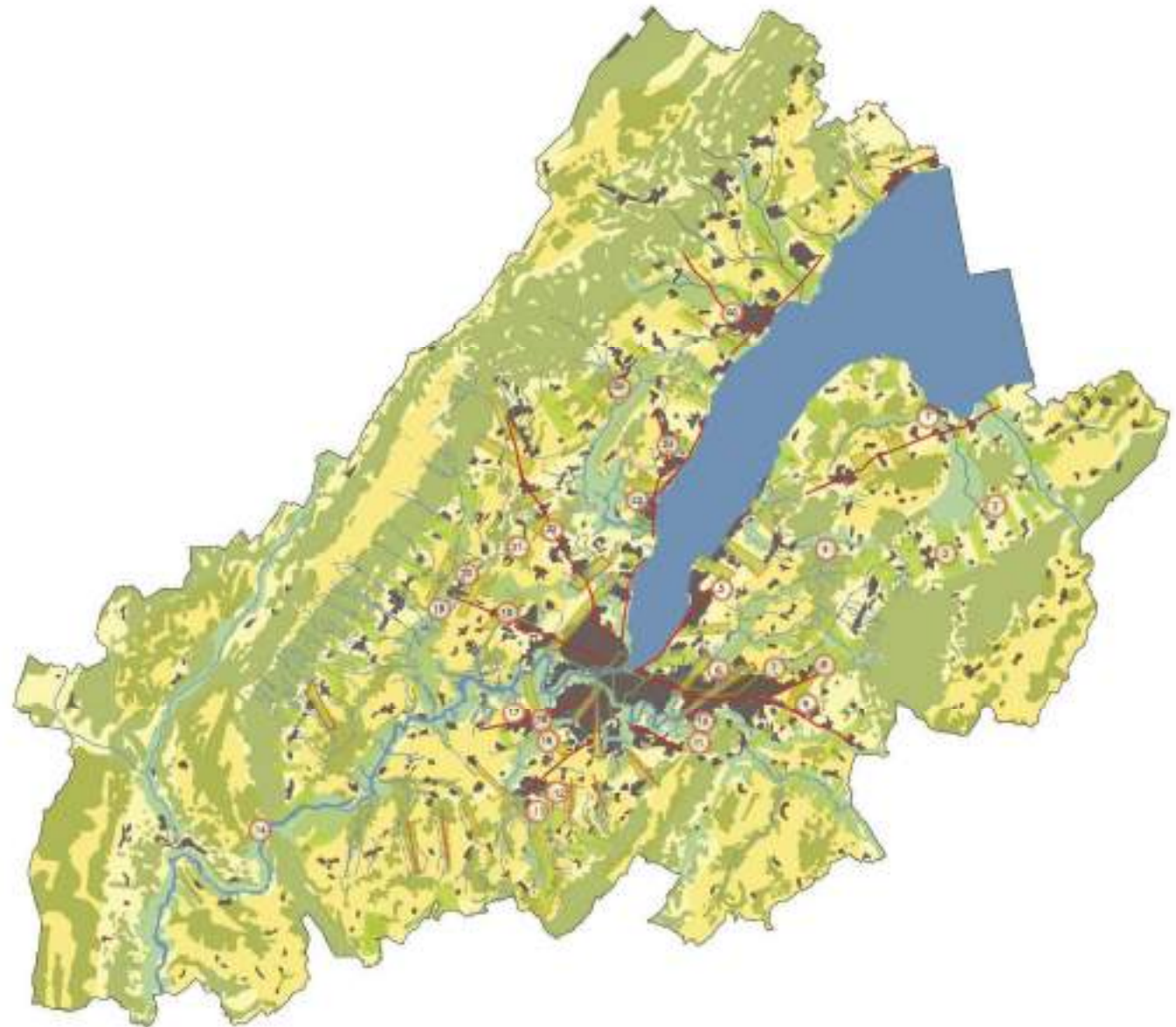
Lieux de frottements et de contradictions

1. Sciez
2. Transchablaisienne
3. Bons
4. Machilly Veigy
5. Pallanterie
6. MICA
7. Vallon du Foron / Ville-la-Grand
8. Carrefour des chasseurs / Les Allongets
9. Plaine et bois des Rosses
10. Plaine maraîchère de Gaillard
11. Secteur des Iles à Etremières
12. Vallon de l'Arande / St.-Julien-en-Genevois
13. Lathoy / St.-Julien
14. Route du Fort de l'Ecluse
15. Plaine de l'Aire
16. Bernex Est
17. Bernex Nord
18. Les Vernes / Meyrin
19. St. Genis / l'Allondon / le Lion
20. Pouilly
21. Axe St. Genis - Ferney
22. Ornex (Maconnex)
23. Versoix
24. Coppet gare
25. Divonne
26. Nyon l'Asse



modifications

Synthèse volet paysage 2007



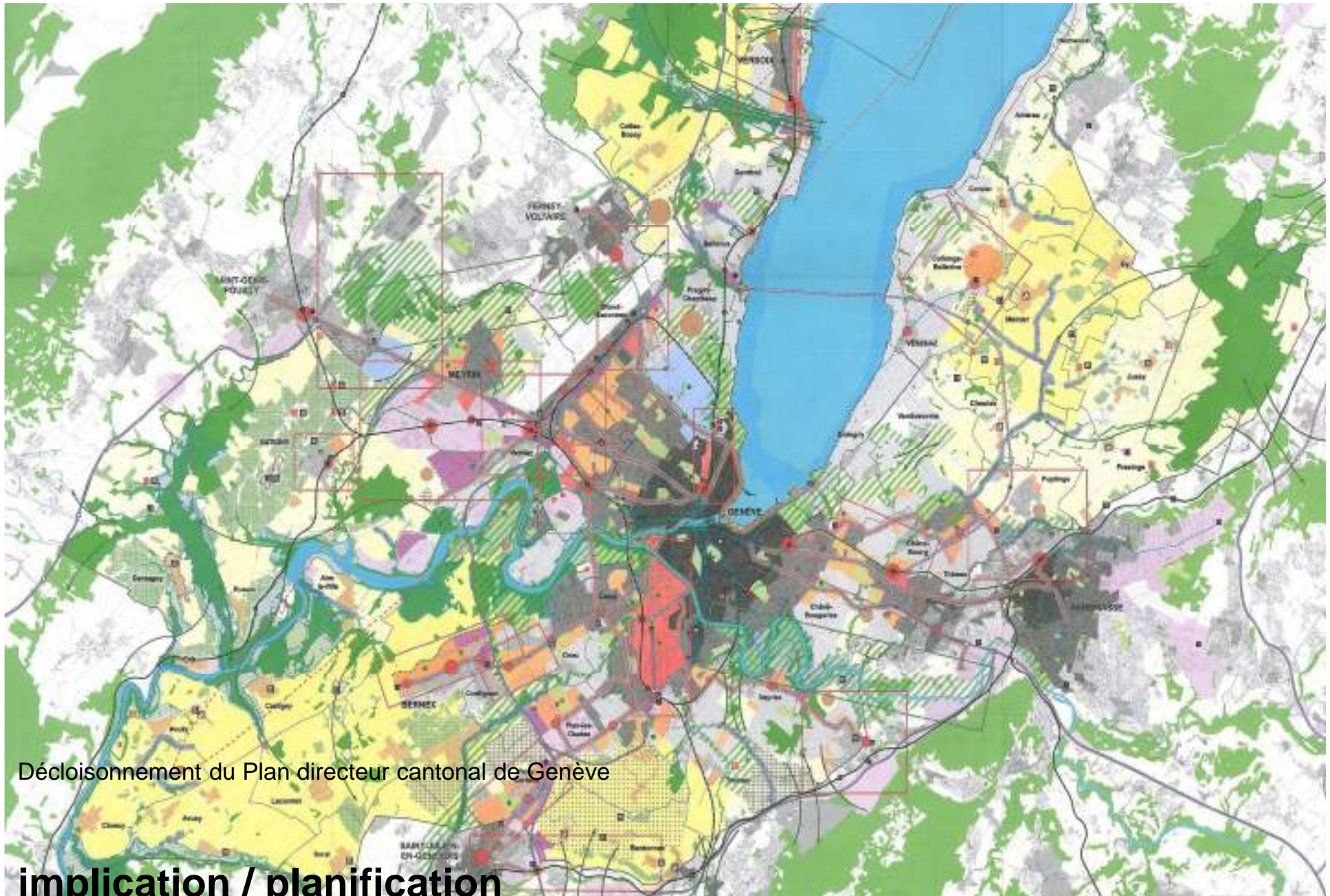
plan paysage 1



plan guide

Plan paysage - Grand Genève agglomération franco-valdo-genevoise

ar-ter



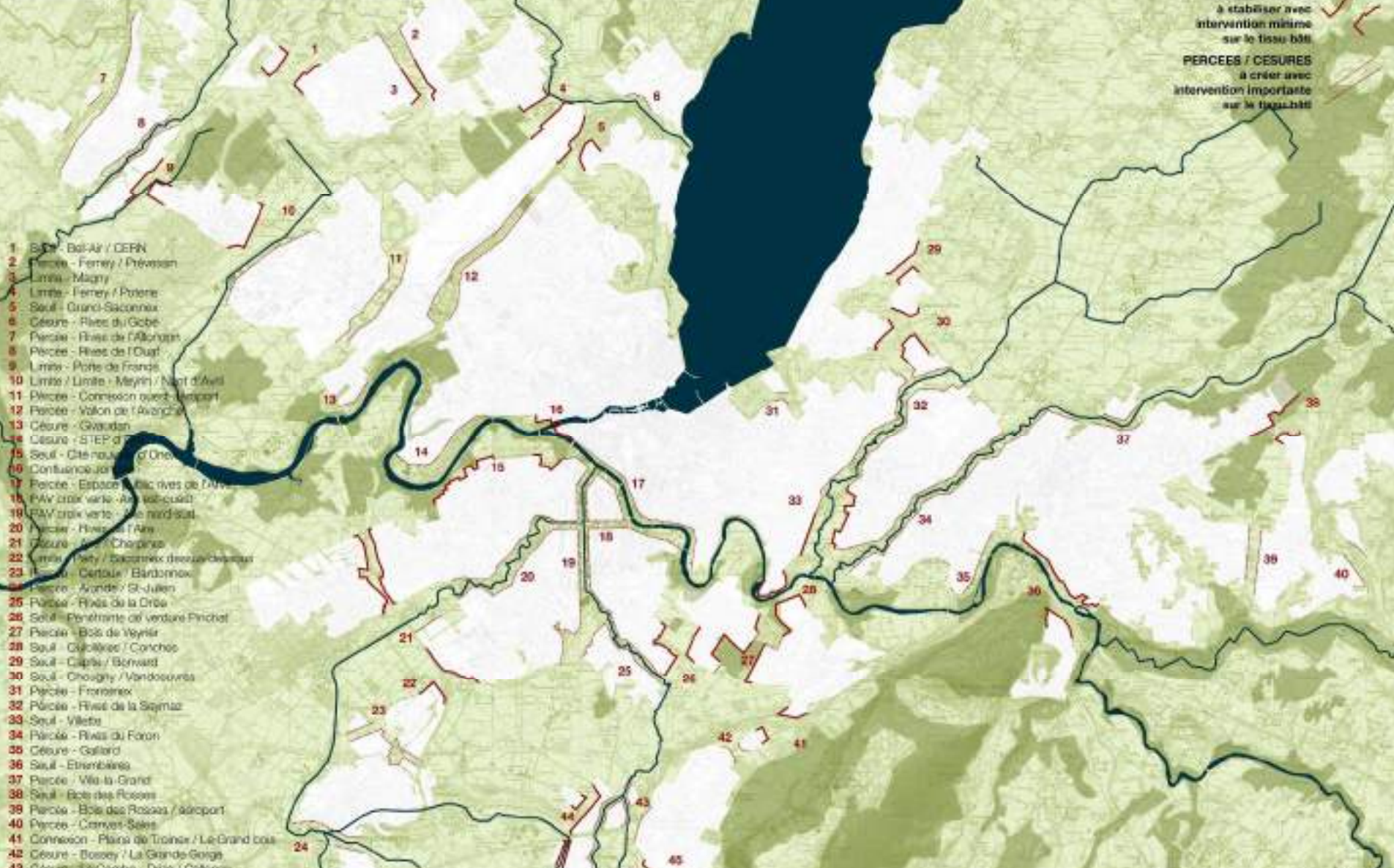
Décloisonnement du Plan directeur cantonal de Genève

implication / planification

Projet paysage 2 - Grand Genève agglomération franco-valdo-genevoise

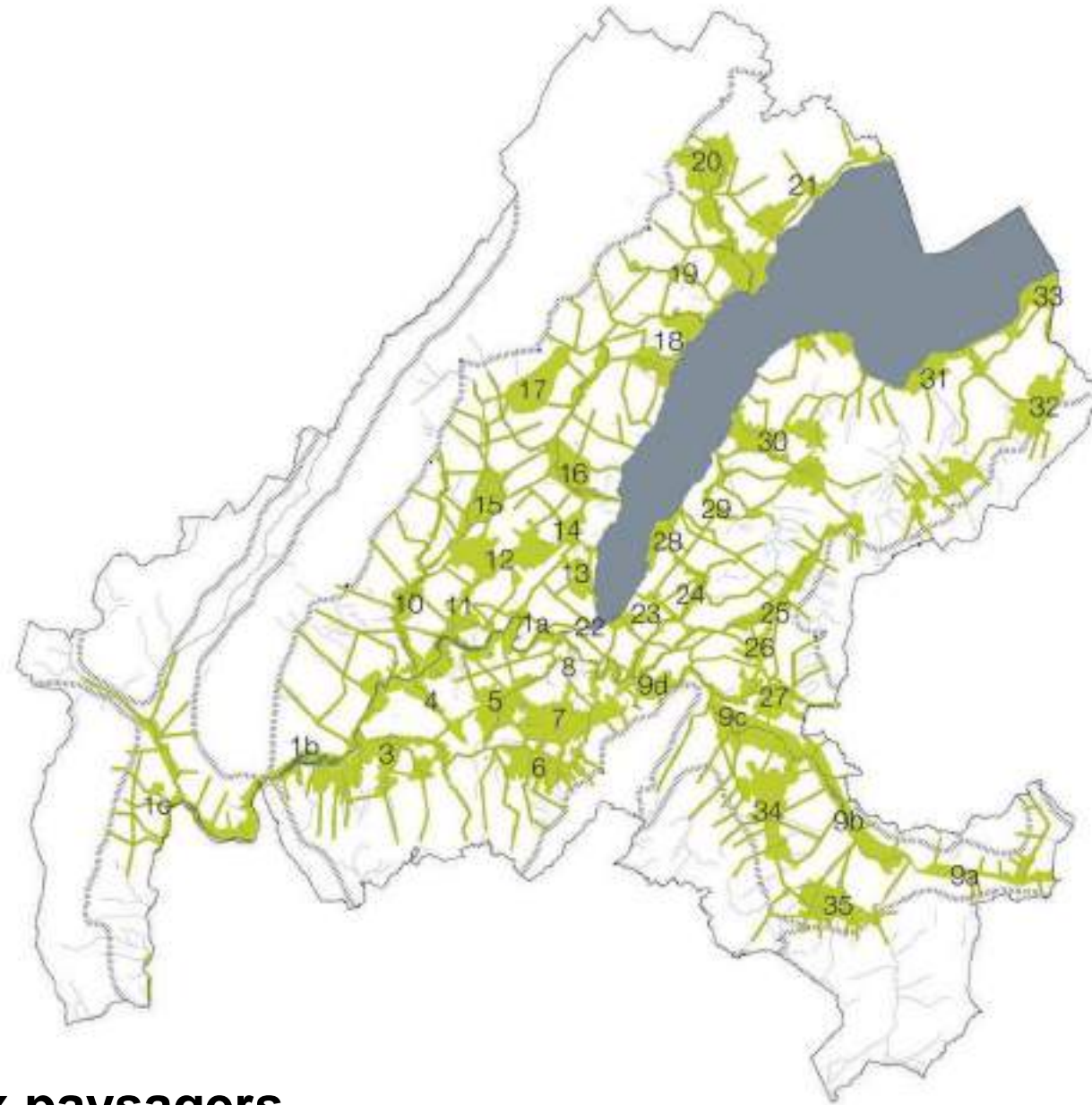
ar-ter

ECHELLE PERIURBAINE DU COEUR DE L'AGGLOMERATION
 projets sectoriels et localisés sur SEUILS / LIMITES et PERCEES / CESURES



risque d'enclavement

ar-ter



espaces à enjeux paysagers

Plan paysage - Grand Genève agglomération franco-valdo-genevoise

ar-ter

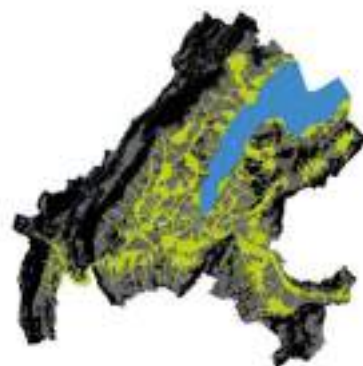
LEGENDE DU PROJET DE PAYSAGE 2

- Lac et cours d'eau
- Relief pédonculaire (alt. 500 - 1000m)
- Massifs forestiers ou zones boisées
- Surfaces agricoles utilisées
- Espaces urbains
- Espaces à enjeux paysagers
- Connexions entre les espaces à enjeux paysagers

charpente paysagère et maillage



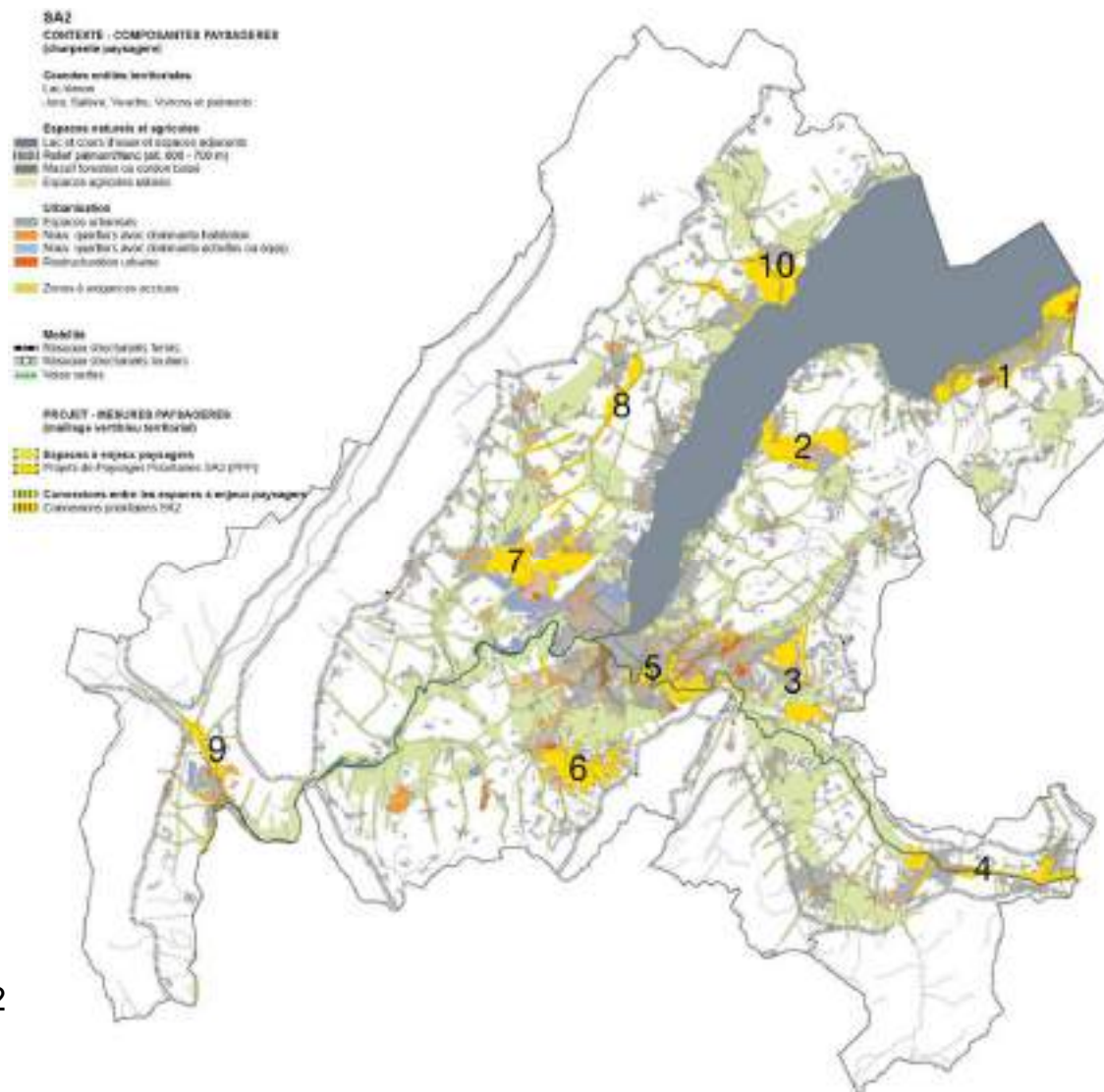
charpente paysagère



plan paysage 2

Plan paysage - Grand Genève agglomération franco-valdo-genevoise

ar-ter



10 projets de paysages prioritaires en 2012

projets prioritaires

Projet paysage 2 - Grand Genève agglomération franco-valdo-genevoise

ar-ter

Sur la mise en œuvre d'un projet prioritaire

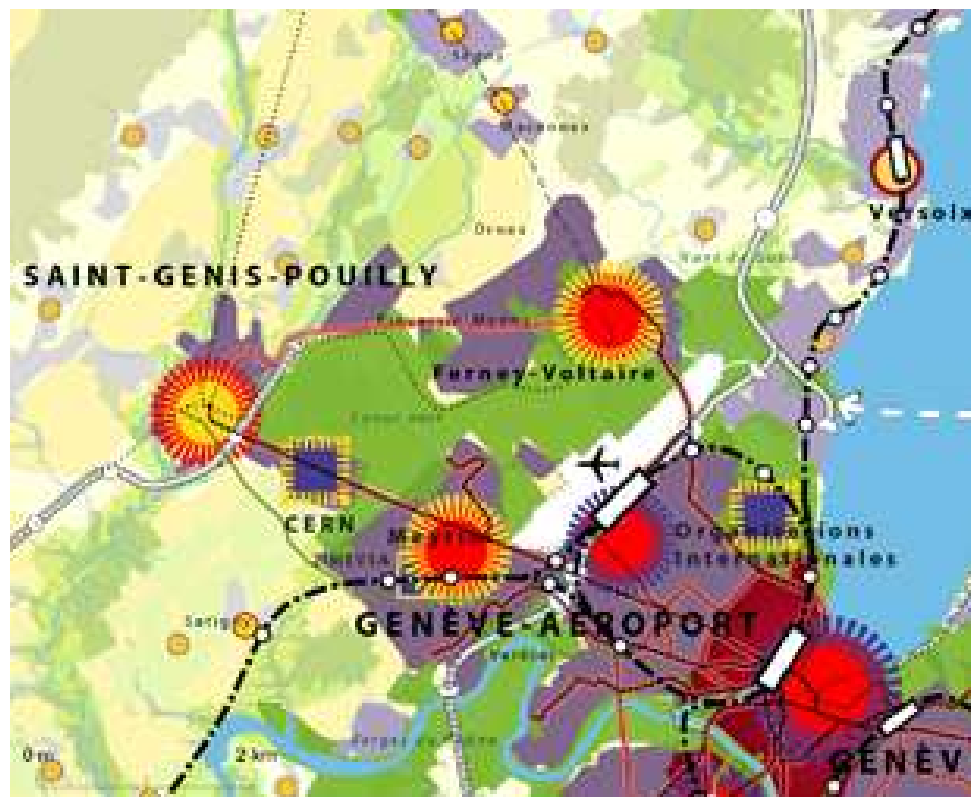
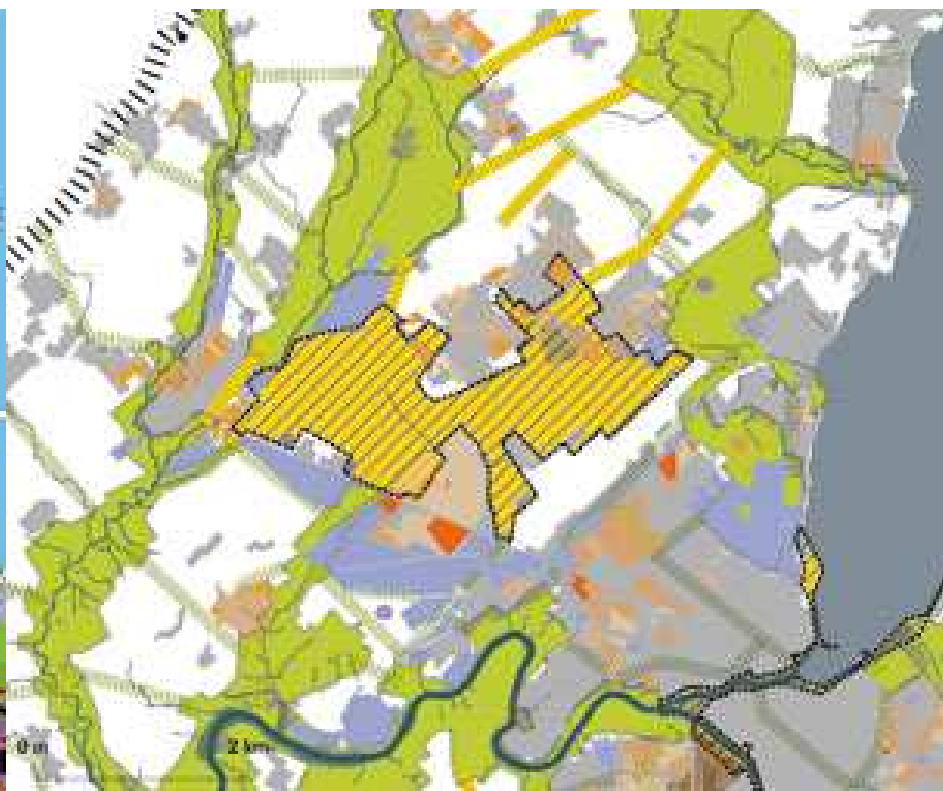


Schéma d'agglomération 2



Périmètre du projet prioritaire

confrontation d'échelle

Plan paysage - Grand Genève agglomération franco-valdo-genevoise

ar-ter



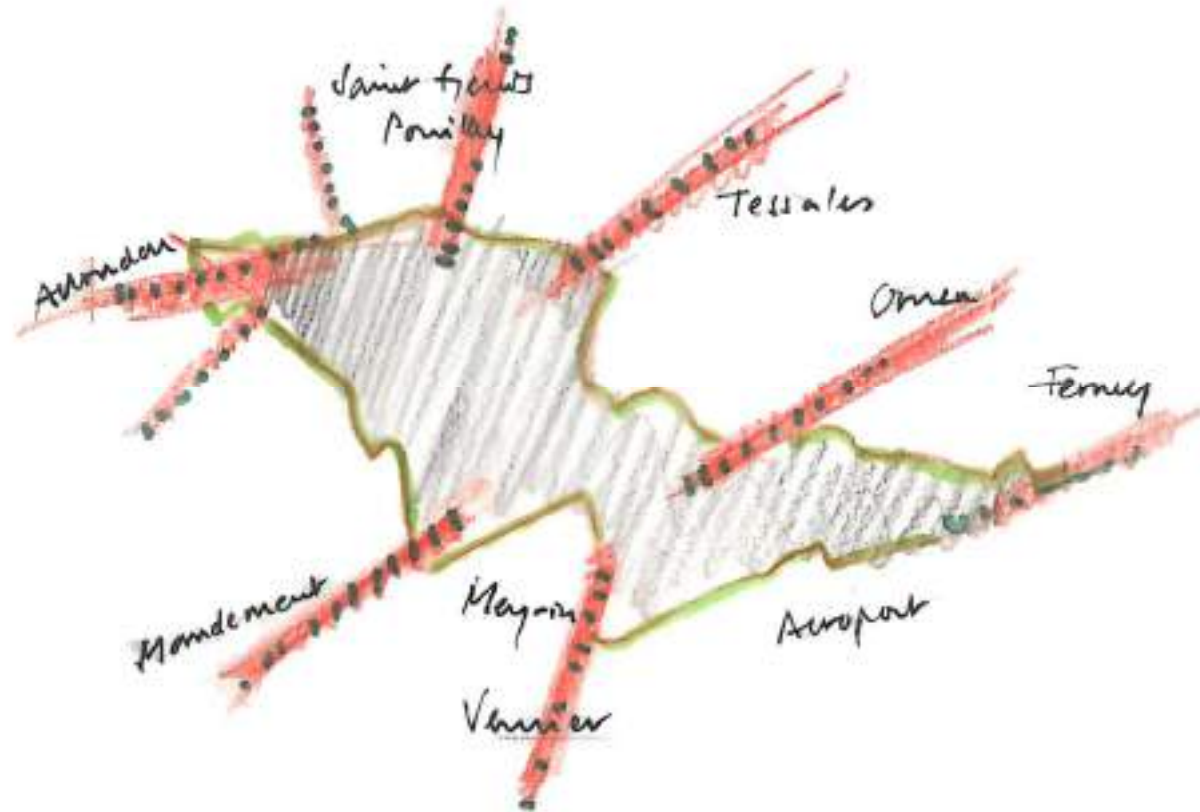
risques d'enclavement

Plan paysage - Grand Genève agglomération franco-valdo-genevoise

ar-ter

Les villes régionales de Meyrin, Saint-Genis/Pouilly, Gex et Ferney-Voltaire ont généré un développement urbain, plus ou moins diffus, qui oscille entre l' aléatoire et les tentatives de maîtrise.

Entre les espaces urbanisés persistent d' importantes **connexions paysagères** avec le Mandement, les piémonts du Jura, les bassins du Journand et de la Versoix.

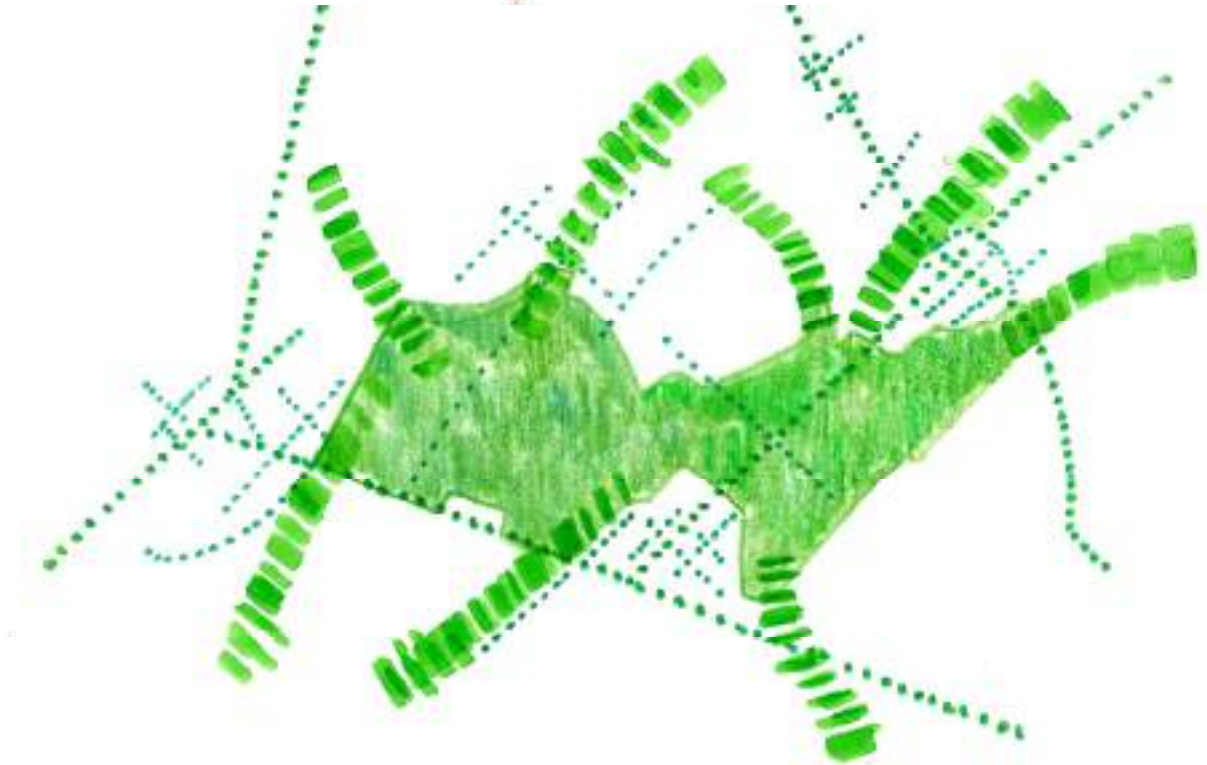


Le projet s' attache à réunir ou superposer deux grands principes d' aménagement : conforter les grandes **liaisons d' espaces naturels et agricoles** et développer un **maillage du végétal et des espaces publics**.

relations / maillage

Les villes régionales de Meyrin, Saint-Genis/Pouilly, Gex et Ferney-Voltaire ont généré un développement urbain, plus ou moins diffus, qui oscille entre l' aléatoire et les tentatives de maîtrise.

Entre les espaces urbanisés persistent d' importantes **connexions paysagères** avec le Mandement, les piémonts du Jura, les bassins du Journand et de la Versoix.

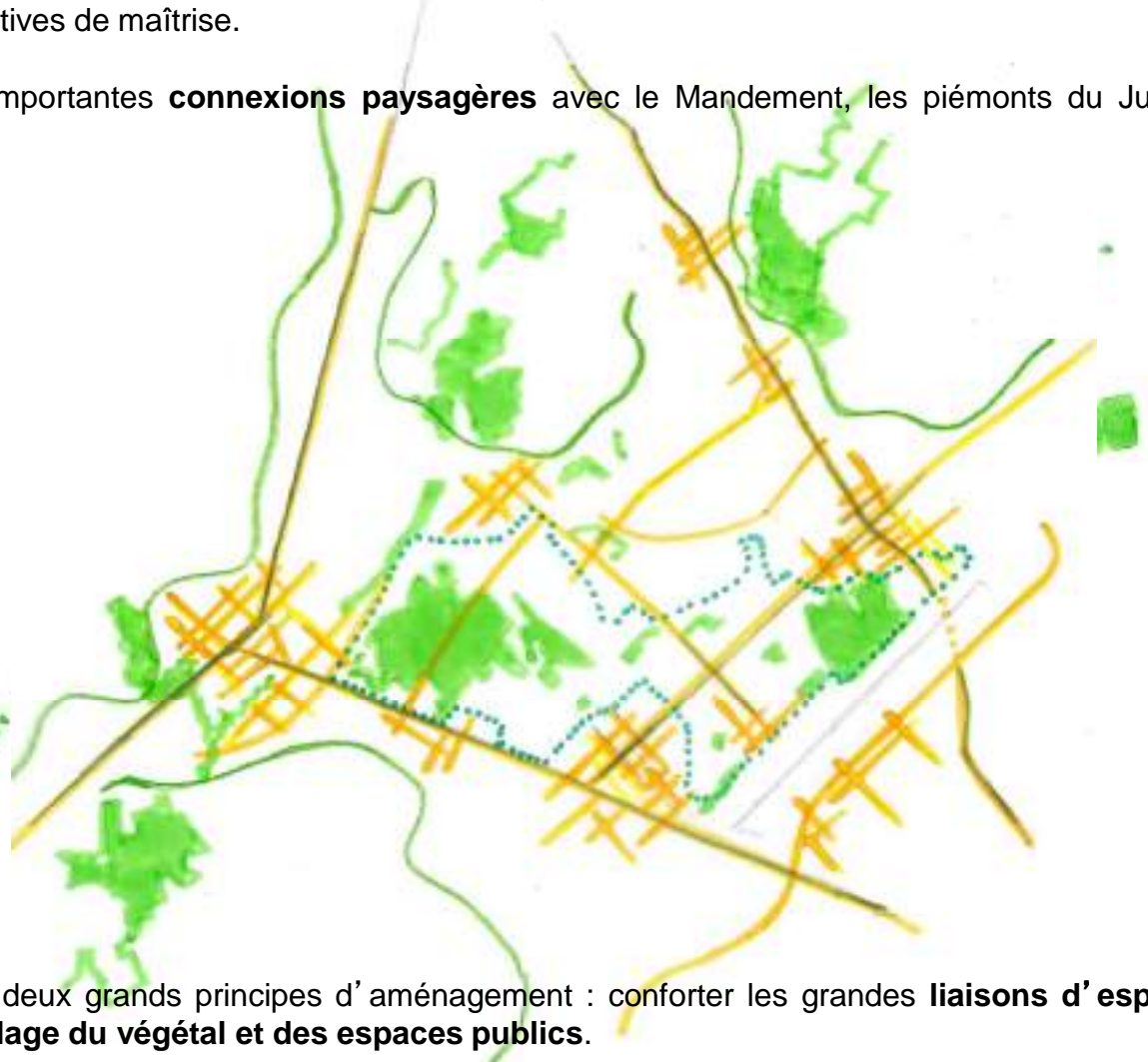


Le projet s' attache à réunir ou superposer deux grands principes d' aménagement : conforter les grandes **liaisons d' espaces naturels et agricoles** et développer un **maillage du végétal et des espaces publics**.

relations / maillage

Les villes régionales de Meyrin, Saint-Genis/Pouilly, Gex et Ferney-Voltaire ont généré un développement urbain, plus ou moins diffus, qui oscille entre l' aléatoire et les tentatives de maîtrise.

Entre les espaces urbanisés persistent d' importantes **connexions paysagères** avec le Mandement, les piémonts du Jura, les bassins du Journand et de la Versoix.



Le projet s' attache à réunir ou superposer deux grands principes d' aménagement : conforter les grandes **liaisons d' espaces naturels et agricoles** et développer un **maillage du végétal et des espaces publics**.

relations / maillage

Armature verte des espaces publics et ouverts



le dess(e)in « paysage »

Plan paysage - Grand Genève agglomération franco-valdo-genevoise

ar-ter



Gex

Cessy

Ségny

Macconnex

Ornex

Ferney – Voltaire

Aéroport / Genève



transition / requalification

Plan paysage - Grand Genève agglomération franco-valdo-genevoise

ar-ter



C'est dans cet « entre-deux » que des transitions et des relations se créent avec :

- la nature
- l'agriculture
- l'habitat

espace public rural / urbain

Plan paysage - Grand Genève agglomération franco-valdo-genevoise

ar-ter

hydrographie

— rivière, ruisseau, riant

▨ marais, zone humide

▨ rous, fossés

végétation

■ massifs ou cordons boisés

●●●● alignements, mals

▨ oléifère, organique

●●●● haie, bande végétale diversifiée

agriculture

▨ culture, prairie, pâturage

▨ surface de compensation de écologique

espace public

▨ réseaux de voirie et infrastructures existantes

▨ voie verte



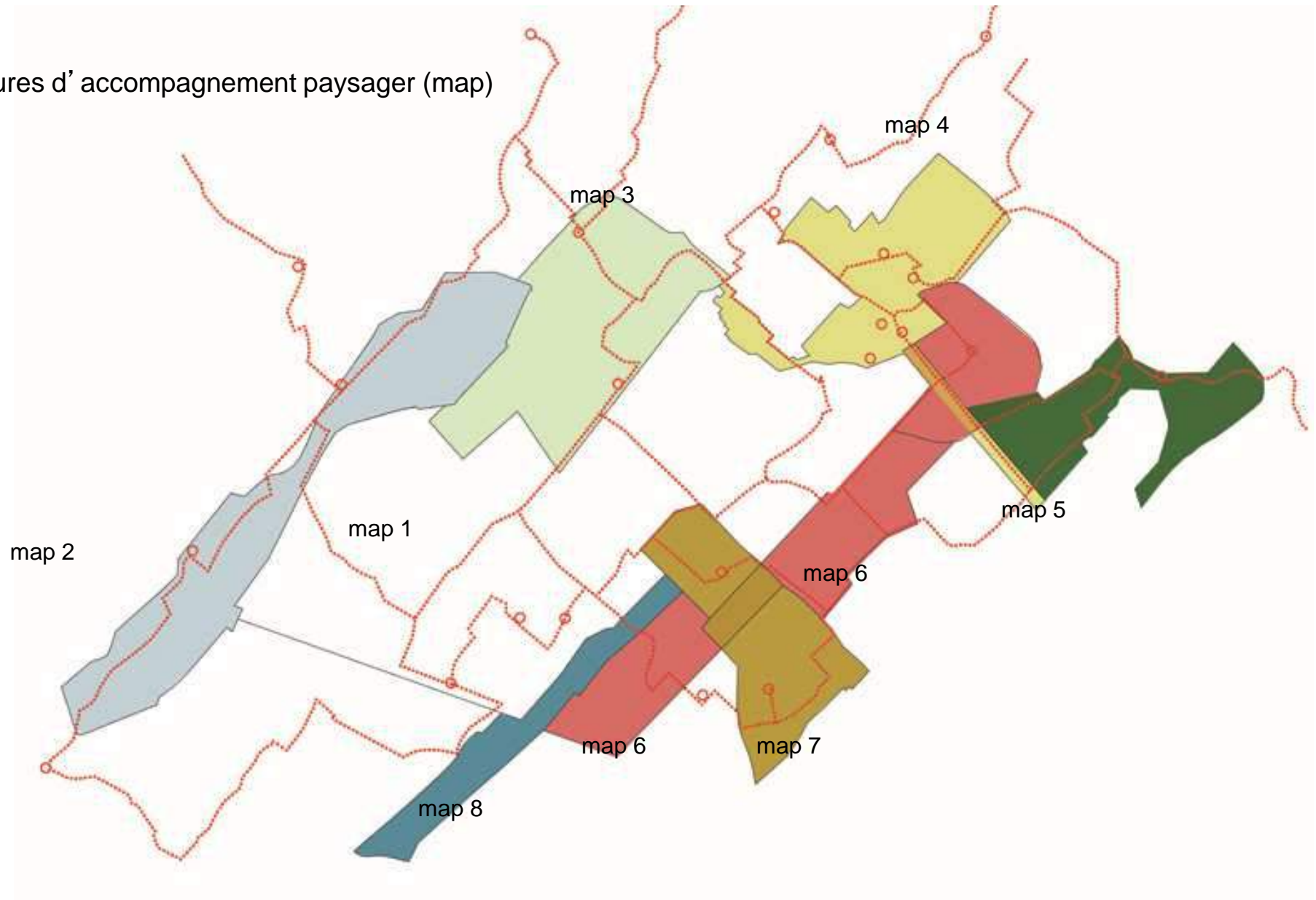
Adhésion volontaire par projet prioritaire des collectivités en relation avec leurs développements urbains

stratégie par projet

Plan paysage - Grand Genève agglomération franco-valdo-genevoise

ar-ter

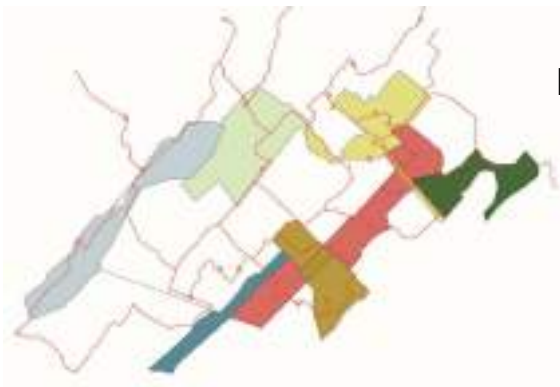
Mesures d'accompagnement paysager (map)



méthode / mise en oeuvre

Plan paysage - Grand Genève agglomération franco-valdo-genevoise

ar-ter

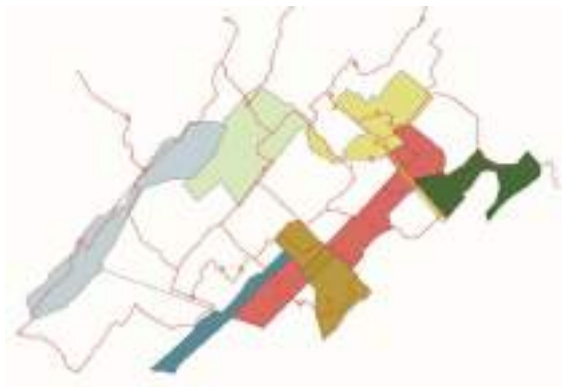


Relations du parc Voltaire avec les espaces des campagnes environnantes, réhabilitation de l'allée historique nord/sud

- renforcement des connexions paysagère,
- valorisation du patrimoine et tracés historiques,
- création d'espace de compensation écologique,
- extension du système bocager.



mesure d'aménagement paysager



Transformation de la route de Versoix en avenue urbaine interconnectée, végétalisée avec extension du canal,

- connexion par une avenue entre les deux ville,
- valorisation des voiries et voie historique,
- gestion des eaux à ciel ouvert,
- liaison forte de mobilité douce.



mesure d'aménagement paysager



connexion meyrin / ferney

Projet paysage 2 - Grand Genève agglomération franco-valdo-genevoise

ar-ter



nature, agriculture et paysage

Plan paysage - Grand Genève agglomération franco-valdo-genevoise

ar-ter



Maillage d'un vaste réseau agro - environnemental, création et mutualisation des surfaces de compensation écologique

- continuité des espaces naturels,
- valorisation des surfaces agricoles,
- connectivité avec les campagnes adjacentes,
- traitement des limites (transition) à l'urbanisation



agro-environnement



terre nourricière

Plan paysage - Grand Genève agglomération franco-valdo-genevoise

ar-ter



L'AGRICULTURE DANS L'AMÉNAGEMENT DU TERRITOIRE FRANCO-VALDO-GNEVOIS

synthèse du diagnostic de l'espace agricole transfrontalier
réalisé sous l'égide du CRFG



agriculture régionale

État des lieux et diagnostic

31'000 ha de surface agricole

1300 entreprises réparties sur 167 communes

6000 emplois directs

30'000 emplois indirects

57% des exploitations pratiquent l'élevage

18% des exploitations en culture spécialisée

Un tiers des exploitations avec une activité de diversification

60 % des exploitations avec un projet d'avenir

L'agriculture dans 172 communes réunies dans l'agglomération transfrontalière

45 canton de Genève

32 district de Nyon

30 Pays de Gex

65 Genevois Haut-Savoyard, Cruseilles, Annemasse,, Reignier et Douvaine

Environ 1300 exploitations sont implantée sur 170 communes du territoire transfrontalier, soit une moyenne relativement faible de 7.5 exploitations par commune.

Méthodologie : exploitation travaillant sur plus de 10 ha et 5 Unités de gros bétail, pour Vaud 223 exploitations retenues (98% SAU)



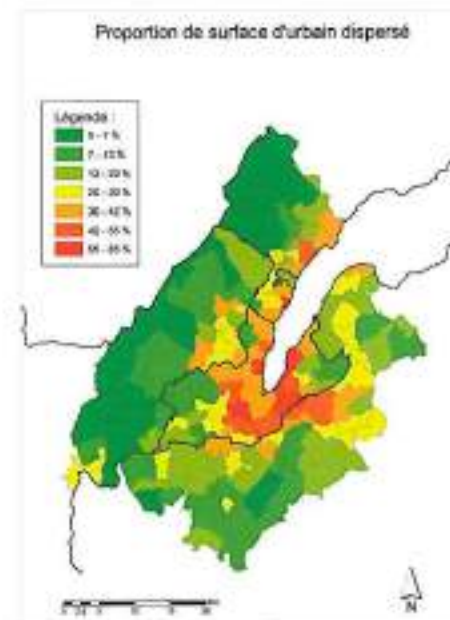
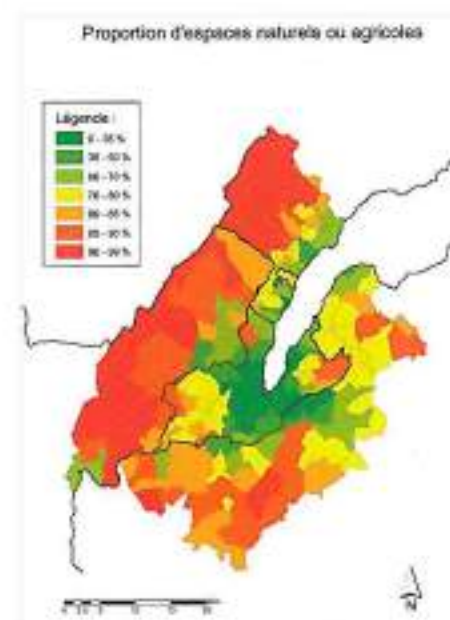
agriculture régionale

Etat des lieux de l'espace agricole transfrontalier

Urbain dense : toutes les surfaces minérales artificielles

Urbain dispersé : espace périurbain hétérogène

Espaces naturels et agricoles : grandes cultures, eau, prés, pâturage, vignes, bois et forêt, cultures spécialisées, carrières et roches nues



agriculture

L'idée d'une « économie territoriale » et production agricole régionale

Objectifs :

- valoriser l'agriculture
- gestion durable des activités agricoles
- promouvoir les produits de l'agriculture locale
- assurer la « sécurité alimentaire »
- préserver la fonction « nourricière » de l'agriculture
- dynamiser et diversifier la production agricole

Enjeux de l'aménagement:

- limiter l'emprise de l'urbanisation sur la zone agricole
- maintien des terrains agricoles d'un seul tenant
- régler la compensation des terrains agricoles déclassés

Enjeux économiques :

- organiser la vente des produits en « circuit court »
- améliorer la distribution transfrontalière bilatérale

Enjeux sociaux :

- prévenir les tensions entre les habitants et les agriculteurs



durabilité de l'espace agricole

Enjeux pour garantir l'avenir de l'agriculture dans le contexte de l'aménagement du territoire franco-valdo-genevois (projet agricole transfrontalier)

Enjeu 1 : une production de proximité, rôle premier des espaces agricoles transfrontaliers

Enjeu 2 : l'espace agricole élément structurant du territoire et composant du paysage

Enjeu 3 : une ouverture organisée des espaces agricoles

Enjeu 4 : des exploitations fonctionnelles et pérennes

Enjeu 5 : une zone agricole préservée des constructions non agricoles

projet agricole



armature verte

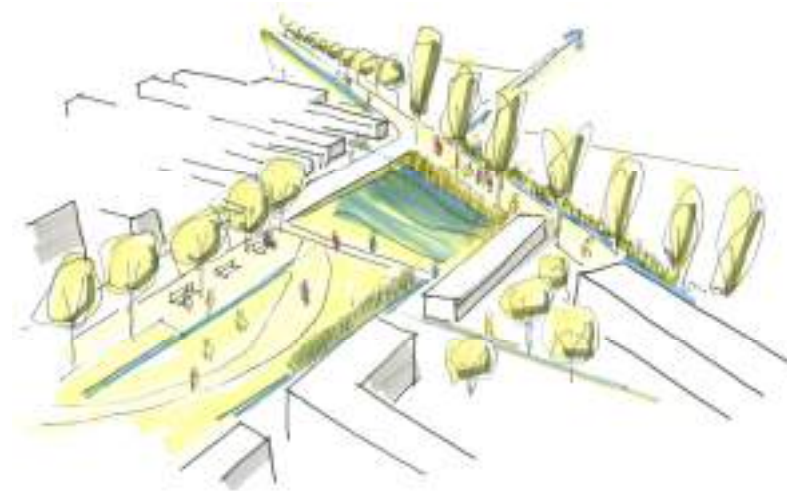
Projet paysage 2 - Grand Genève agglomération franco-valdo-genevoise

ar-ter

espace rural et gestion de l'eau à ciel ouvert



- gestion des crues (rétention, infiltration)
- gestion de la qualité (filtration)
- préservation d'un micro - climat (évaporation)
- structuration de l'espace public



nature agriculture et paysage

Projet paysage 2 - Grand Genève agglomération franco-valdo-genevoise

ar-ter



agriculture mobilité douce loisirs privé habitat rue

Réduction des émissions de GES dûes à l'alimentation

leviers d'action

- favoriser une agriculture bio
→ moins d'engrais/intrants
- favoriser une agriculture de proximité
→ moins de transport
- adapter l'aménagement



logements
activités
(alimentation)



SAU
(production
agricole)

agriculture de proximité



agriculture de proximité

Projet paysage 2 - Grand Genève agglomération franco-valdo-genevoise

ar-ter

Parc agro-urbain entre Bernex et Onex
(Vertone & Wood)



parc agro-urbain

Projet paysage 2 - Grand Genève agglomération franco-valdo-genevoise

ar-ter

Synthèse entre Bernex, Onex, Lancy, Saint-Julien et plaine de l'Aire



plan guide

Projet paysage 2 - Grand Genève agglomération franco-valdo-genevoise

ar-ter

Urbia

Les Cahiers du développement urbain durable

Agriculture urbaine



© Photographie : Laurent Desma, Genève 2010



Numéro 12 - juin 2011

Urbia

n°12 - juin 2011

URBIA

JOËLLE SALOMON CAVIN ET NELLY NIWA

Introduction. Agriculture urbaine en Suisse : au-delà des paradoxes

SERGE BONNEFOY

La politisation de la question agricole périurbaine en France : points de repère

PAOLA BRANDUINI ET LIONELLA SCAZZOSI

Les paysages agraires périurbains : vers la co-construction du territoire

CATHERINE PFEIFER

Le rôle de l'agriculture pour soutenir la multifonctionnalité des territoires ruraux aux Pays-Bas

LAURENT DAUNE ET NATHALIE MONGÉ

L'agriculture urbaine, un fondement dans le projet de territoire

MARCELLIN BARTHASSAT, SÉBASTIEN BEUCHAT ET GUY DERIAZ

Agriculture, ville et paysage : enjeux du projet d'agglomération franco-valdo-genevois

CRAIG VERZONE ET JEAN-PHILIPPE DIND

De l'agriculture urbaine au *Food Urbanism* : état des lieux et perspectives pour la Suisse

ISSN 1661-3708



Unil
UNIL | Université de Lausanne

Numéro 12

ville / agriculture

Projet paysage 2 - Grand Genève agglomération franco-valdo-genevoise

ar-ter



Agriculture Urbaine

Relations entre l'agriculture, les exploitations et les morphologies urbaines
Etude de 8 domaines dans l'agglomération du "Grand Genève"

Module à Choix Septembre 2012

h p i a
 Haute Ecole de paysage, d'architecture
 et d'urbanisme de Genève
 Réseau architecture du paysage

L'agriculture de proximité, un dess(e)in qui nourrit la ville

Le concept de l'agriculture de proximité est né en France, et s'est développé à l'échelle internationale. Il s'agit d'une agriculture qui vise à produire des aliments frais et locaux, tout en favorisant le lien entre producteurs et consommateurs. Cette approche permet de réduire les distances de transport, de limiter l'usage des pesticides et des engrais, et de soutenir l'économie locale. Elle est également bénéfique pour l'environnement et pour la santé des consommateurs.

Face à des enjeux environnementaux et sociaux croissants, la ville doit intégrer l'agriculture de proximité dans ses politiques d'aménagement. Cela implique de créer des espaces agricoles urbains, de favoriser les circuits courts, et de promouvoir les pratiques agricoles durables. L'agriculture de proximité est une réponse concrète aux défis de la ville durable et de la résilience alimentaire.



**conférences
rencontres
débat
visites
film**

Le 17 novembre au soir
et les 18 et 19 novembre 2016

Les Berges de Vassy
 (Maison du futur)
 Chemin des Berges-Charrier 7
 1211 Nyon

Haute Ecole de paysage, d'architecture et d'urbanisme de Genève

agriculture de proximité

Projet paysage 2 - Grand Genève agglomération franco-valdo-genevoise

ar-ter

Annexe 2

**Projet
d'agglomération**
franco-valdo-genevois



Projet paysage 2012

Rapport final

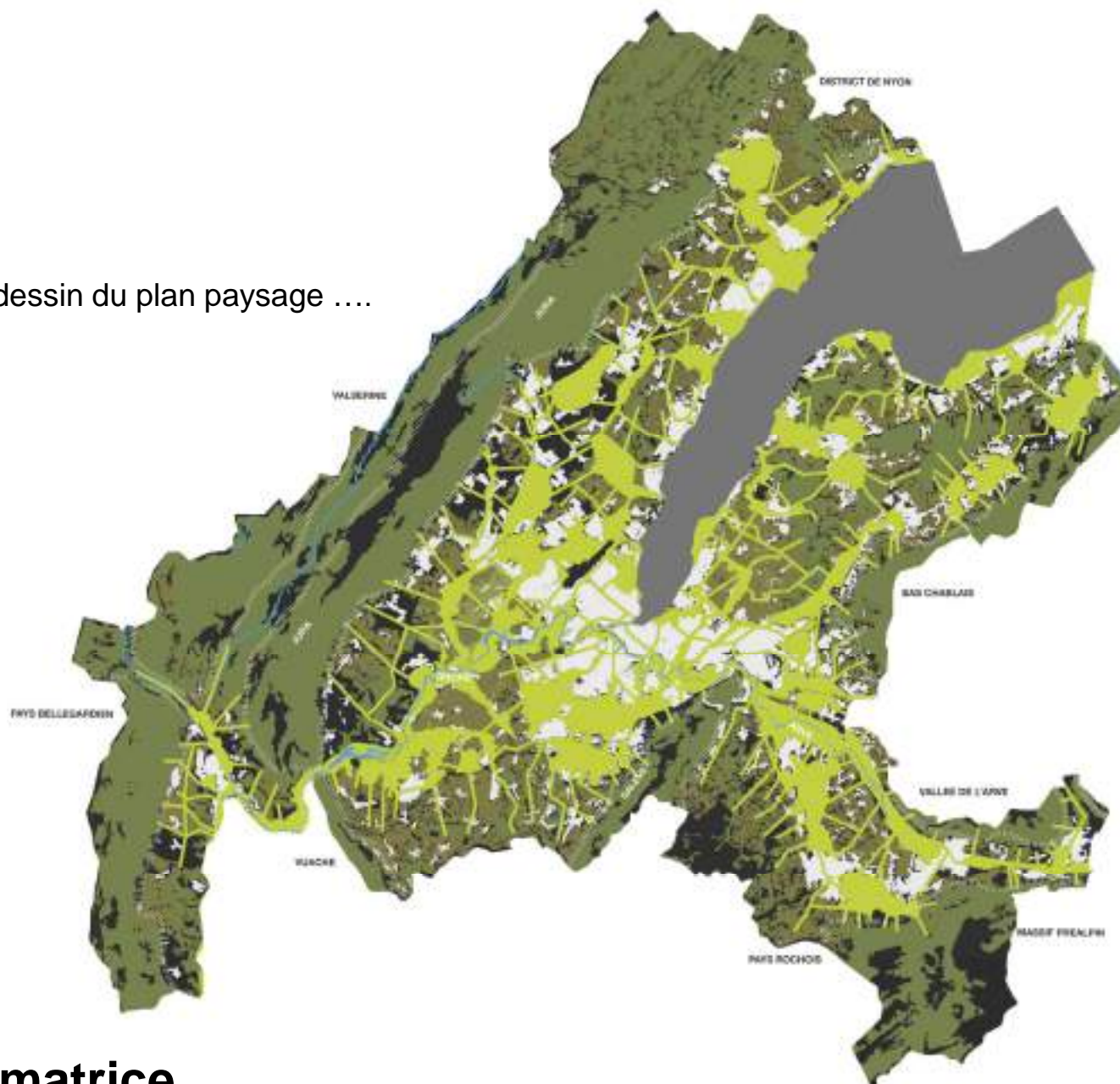
JUIN 2012

nature, agriculture et paysage

Projet paysage 2 - Grand Genève agglomération franco-valdo-genevoise

ar-ter


Poursuivre le dessin du plan paysage



socle et matrice

Plan paysage - Grand Genève agglomération franco-valdo-genevoise

ar-ter



nature, agriculture et paysage :
La campagne comme nouvelle « monumentalité » de la métropole

inversion

Plan paysage - Grand Genève agglomération franco-valdo-genevoise

ar-ter



merci de votre attention !

architecture - territoire

Plan paysage - Grand Genève agglomération franco-valdo-genevoise

ar-ter